

 **AGROSIEĆ**[®]

WIO SNA

www.agrosiec.pl

Spis treści

Wstęp	Mikrobiologiczne wsparcie upraw.....6-7
	Adiuwanty - niedoceniani bohaterowie.....10-11
	Pochodne salicylanów - najnowsze osiągnięcie polskiej nauki w służbie rolnictwu.....12-13
Zboża	ZBOŻA - opis technologii.....15-17
	Zboża ozime – zabiegi herbicydowe 18
	Zboża jare - zabiegi herbicydowe 19
	Zboża ozime - program solidny.....20
	Pszenica ozima - program intesywny.....21
	Zboża - Mikrobiologia i Biostymulacja.....22
	Zboża jare - program ochrony i nawożenia dolistnego.....23
	Zboża - prezentacja odmian.....25-26
Rzepak	RZEPAK - opis technologii.....29
	Rzepak ozimy - program solidny.....30
	Rzepak ozimy - program intensywny.....31
	Rzepak ozimy - Mikrobiologia, nawożenie dolistne i Biostymulacja.....32
	Rzepak - prezentacja odmian.....34
Kukurydza	KUKURYDZA - opis technologii.....39
	Kukurydza - program regulacji i zachwaszczania.....40
	Kukurydza - nawożenie dolistne, biologia, biostymulacja..41
	Kukurydza - prezentacja odmian.....43-45
Burak	BURAK - opis technologii.....47
	Burak - program ochrony.....48
	Burak - program ochrony fungicydowej i dokarmiania.....49
Inne	Mieszanka poplonowa - PROTEINY I HUMUS.....51
	Logistyka i Paliwo - jakość, bezpieczeństwo, niezawodność...52

WIOSNA



Szanowni Państwo!

Rolnictwo od zawsze opierało się na wiedzy, doświadczeniu i trafnych decyzjach. Dziś jednak, przy coraz większej zmienności warunków pogodowych, presji kosztowej oraz rosnących wymaganiach dotyczących jakości i bezpieczeństwa plonów, kluczowe stają się **precyzja działań i właściwy dobór technologii. Sezon wiosenny 2026 to czas**, w którym szczególnego znaczenia nabiorą **elastyczność i racjonalne podejście do dostępnych rozwiązań.**

Od lat **Agro-Sieć** wspiera rolników w codziennej pracy, opierając się na praktycznej wiedzy agronomicznej, doświadczeniu oraz na topowych rozwiązaniach sprawdzonych w warunkach polowych. Obserwujemy wyraźne trendy w branży agro: optymalizację kosztów produkcji, coraz większe wykorzystanie produktów biologicznych, rozwój technologii wspierających odporność roślin na stesy oraz bardziej zrównoważone podejście do ochrony i nawożenia. Doskonale wiemy, że **rolnicy oczekują dziś rozwiązań, które są skuteczne w polu, bezpieczne w stosowaniu i przewidywalne ekonomicznie.**

W katalogu **Agro-Sieć Wiosna 2026** prezentujemy ofertę opartą na produktach i programach odpowiadających na realne potrzeby Państwa gospodarstw. Przygotowaliśmy **produkty mikrobiologiczne, nawozy dolistne, adjuwanty i biostymulatory najnowszej generacji**, a także **racjonalnie zaplanowane programy ochrony, nawożenia i dokarmiania roślin**, dopasowane do różnych systemów produkcji i poziomu intensywności upraw.

Stawiamy na rozwiązania, które pomagają lepiej wykorzystać potencjał plonowania, zwiększają odporność roślin na stesy pogodowe oraz umożliwiają efektywne zarządzanie nakładami.

Uzupełnieniem oferty produktowej jest również wiedza i doświadczenie przekazywane podczas wydarzeń Agro-Sieci. **Mistrzowskie Pola Agro-Sieci** pozwalają zobaczyć zastosowanie technologii w praktyce, bezpośrednio w warunkach polowych. Natomiast **Forum Ekspertów Agronomii** to cykl wiosennych konferencji dla rolników, podczas których omawiamy aktualne wyzwania sezonu, trendy w produkcji roślinnej oraz rozwiązania sprawdzone w praktyce.

Już dziś zapraszamy Państwa do udziału w obu wydarzeniach i bezpośrednich spotkań z naszymi doradcami w nadchodzącym sezonie.

Rok 2026 to również start nowej edycji programu lojalnościowego **Agrosfera**, łączącego korzyści zakupowe z praktyczną wiedzą i rekomendacjami sezonowymi, opartymi na doświadczeniach Agro-Sieci. Już wkrótce zdradzimy więcej szczegółów o punktach i nagrodach - warto być z nami na bieżąco.

Życzymy Państwu udanego, bezpiecznego i efektywnego sezonu wiosennego 2026, a także trafnych decyzji, które przełożą się na stabilne plony i wynik ekonomiczny gospodarstwa.

Zarząd

Agro-Sieć Sp. z o.o.

**ZESKANUJ KOD
I BĄDŹ NA BIEŻĄCO!**



 @agrosiec



 @agrosiec



 @agrosiec



 @agro-siec
-sp-z-o-o



Nasiona Kujawskie®

Z naszych nasion - Twój zysk!



Wybierz mistrzowskie odmiany!

www.nasionakujawskie.pl

WIO SNA

Mikrobiologiczne wsparcie upraw (optymalizacja kosztów nawożenia i ochrony)

W obliczu dynamicznych wyzwań współczesnego rolnictwa, **mikrobiologia zyskuje na znaczeniu** jako kluczowy element strategii zrównoważonego rozwoju. Coraz więcej badań potwierdza, że **kondycja biologiczna gleby** jest kluczowym czynnikiem decydującym o wielkości i stabilności plonów. To odkrycie ma bezpośrednie przełożenie na ekonomię uprawy, gdzie nadrzędnym celem pozostaje maksymalizacja zysku. Właśnie w tym kontekście preparaty mikrobiologiczne stają się niezbędnym narzędziem – umożliwiają jednocześnie dbanie o żyzność gleby oraz optymalizację wydatków.

W odpowiedzi na te wyzwania, **Agro-Sieć wprowadza do swojej oferty gamę nowoczesnych produktów opartych na pożytecznych mikroorganizmach**. Ich działanie polega na wykorzystaniu naturalnych zdolności metabolicznych bakterii do udostępniania roślinie kluczowych makroelementów: **azotu, fosforu i siarki**. Preparaty te uwalniają pierwiastki, które często są chemicznie zablokowane i nieprzyswajalne, mimo iż fizycznie obecne w glebie. Odpowiednio dobrane szczepy wspierają rozwój systemu korzeniowego, zwiększają dostępność składników pokarmowych oraz poprawiają zdolność roślin do ich pobierania. W praktyce oznacza to **możliwość ograniczenia dawek nawozów mineralnych bez utraty potencjału plonowania** – co przy obecnych cenach środków produkcji stanowi realną oszczędność.

Wśród nowości znajduje się **Nitroleaf**, oparty na bakteriiach *Paenibacillus polymyxa*, który wykorzystuje innowacyjną technologię wiązania azotu z powietrza. Bakteria przenika bezpośrednio do tkanek roślinnych, dostarczając im łatwo przyswajalny azot. Dzięki temu stosowanie **Nitroleaf** może **ograniczyć konieczność użycia konwencjonalnych nawozów azotowych nawet o około 30%**, przy zachowaniu wysokiego potencjału plonotwórczego. Co więcej, mikroorganizmy zawarte w preparacie syntetyzują także fitohormony, aminokwasy i enzymy, co przekłada się na lepszy wzrost, wydajność roślin, a także ich wsparcie w warunkach suszy i usprawnione pobieranie składników.

Kolejnym produktem jest **NPS Bio Active** – synergiczna mieszanka bakterii, skoncentrowana na **aktywacji niedostępnych składników pokarmowych**. Zawiera wysokoaktywne bakterie wiążące azot, dostarczając go uprawom w sposób ciągły i zrównoważony. Poza tym, mikroorganizmy w NPS Bio Active, w tym **bakterie rozpuszczające fosfor (PSB)**, syntetyzują kwasy organiczne i enzymy, które rozkładają zablokowane formy fosforu, co przekłada się na lepsze ukorzenie i kwitnienie. Dodatkowo, wybrane szczepy bakterii działają jak naturalne **utleniacze siarki**, przekształcając niedostępne formy organiczne w przyswajalne siarczany, kluczowe dla syntezy białek i zwiększenia odporności roślin.



WIOSNA

Uzupełnieniem gamy produktów biologicznych jest **Roślina+** – preparat przeznaczony do biostymulacji wzrostu i zwiększania plonów. Jego skład bazuje na starannie dobranych mikroorganizmach z rodzaju **Bacillus**, które wytwarzają **fitohormony i aktywne związki** wspierające plonowanie. Działanie oparte na naturalnych procesach metabolicznych eliminuje ryzyko przenawożenia, stymuluje rozwój systemu korzeniowego i poprawia ogólną kondycję. Produkt jest bezpieczny dla środowiska, naturalny i idealny do stosowania w uprawach konwencjonalnych i **ekologicznych**, odpowiadając na wymogi Zielonego Ładu.

Równie ważna jest kwestia zdrowotności gleby. Produkty mikrobiologiczne pomagają zredukować liczebność zarodników patogenów odpowiedzialnych za fuzariozy zbóż, choroby podstawy źdźbła, zgorzele korzeni czy zgnilizny rzepaku. Każde ograniczenie infekcji odglebowych to mniejsze ryzyko strat w plonie, a jednocześnie szansa na obniżenie częstotliwości lub intensywności zabiegów fungicydowych. W tym obszarze **Agro-Sieć** ma już ugruntowaną pozycję dzięki sprawdzonym produktom: **Fundamental i Biokurator**, które pozwalają stosować niższe dawki fungicydów konwencjonalnych przy zachowaniu wysokiej skuteczności. **Jest to przykład sprawdzonego rozwiązania, które zdobyło zaufanie naszych klientów.**

Zatem przyszłość mikrobiologii w rolnictwie zależeć będzie od świadomych decyzji rolników. Ci, którzy stawiają pytania dotyczące mechanizmów działania wybierając tym samym produkty i rozwiązania przebadane w warunkach polowych, mogą liczyć na stabilne i powtarzalne efekty. Obserwacje z upraw zbóż, kukurydzy, rzepaku, buraka czy warzyw pokazują jednoznacznie - dobrze **dobrane mikroorganizmy to nie tylko wsparcie roślin, ale również konkretne oszczędności w każdym sezonie.**

autor: **Mateusz Pawłowski**
Specjalista ds. Agrotechniki
w Agro-Sieć



WIOSNA

BIO KURATOR®



Siły biologii w służbie Twoich upraw!



www.agrosiec.pl

NOWOŚĆ

1L



ROLNICTWO



OGRODNICTWO
HOBBYSTYCZNE



KOMPOST
i NAWOZY
NATURALNE



jest
Fundamental[®]
jest **PLON**

Fundamental[®]

www.agrosiec.pl

Adiuwanty – niedoceniani bohaterowie skutecznej ochrony roślin

Współczesne rolnictwo zmagają się z coraz trudniejszym wyzwaniem: Jak utrzymać wysoką skuteczność zabiegów ochrony roślin przy coraz bardziej restrykcyjnych normach środowiskowych i rosnącej odporności agrofagów ?

Składa się na to kilka aspektów: wycofywanie najbardziej skutecznych rozwiązań pestycydowych, postępujące zmiany klimatu, nowe gatunki szkodników i chwastów, zmiana ich biologii i wzrost agresywności w stosunku do upraw. Z drugiej strony ograniczenia. Pestycydów coraz mniej a te, które zostają do dyspozycji nie są wystarczająco skuteczne. W przypadku wielu substancji pojawiły się również limity ich maksymalnych dawek w określonym okresie czasu.

Dlatego coraz większą, a nawet można użyć stwierdzenia, że kluczową rolę zaczynają odgrywać **adiuwanty** – preparaty decydujące o tym czy substancja aktywna zadziała i w ogóle dotrze do celu w wystarczającej, skutecznej dawce. Ich zastosowanie rozwiązuje kilka podstawowych problemów:

- **Zła jakość wody** : często zapominamy, że woda stanowi ponad 95 % objętości cieczy roboczej w opryskiwaczu. Jej zła jakość (twardość, wysokie pH) może błyskawicznie neutralizować lub blokować cząsteczki takich substancji jak np. glifosat lub sulfonilomoczniki. Podobnie wysokie pH neutralizuje działanie większości insektycydów powodując ich hydrolizę.

- **Znoszenie cieczy opryskowej**: w najbardziej intensywnym okresie zabiegowym mamy do dyspozycji bardzo mało „okien zabiegowych” z idealnymi warunkami pogodowymi, szczególnie sprzyjającym wiatrem. Nowoczesne wspomagacze wyrównują krople cieczy (pomijając właściwy dobór rozpylaczy). Dzięki temu oprysk trafia tam, gdzie powinien – na chronioną powierzchnię, a nie pole sąsiada.

- **Naturalne bariery ochronne roślin i szkodników**: Rośliny (zarówno uprawne, jak i chwasty) posiadają naturalne mechanizmy obronne, takie jak woskowa kutykula czy włoski, które mają chronić je przed utratą wody i atakiem agrofagów. Podobnie szkodniki, które dodatkowo często ukrywają się w zakamarkach roślin i powierzchni gleby. To wszystko powoduje, że tradycyjna kropla wody często odbija się od liści, nie pokrywa dokładnie powierzchni chronionej lub wysycha zanim substancja czynna zdąży zadziałać.

Zespół doradców Agro-Sieć od dawna dostrzegał tego typu problemy. Dlatego nie jest przypadkiem, że w naszej ofercie posiadamy doskonałe adiuwanty takie jak:

Optimiz to doskonałe połączenie cech kondycjonera i adiuwantu. Świetnie sprawdza się w ochronie herbicydowej buraków cukrowych, kukurydzy oraz jako wspomagacz w działaniu glifosatu, szczególnie wrażliwego na twardość wody. W doskonały i zauważalny gołym okiem sposób ogranicza również znoszenie cieczy roboczej.

ADV Elite - to wybitne narzędzie wszędzie tam, gdzie potrzebna jest precyzyjna aplikacja i dokładne pokrycie zarówno chronionej powierzchni jak i agrofagów. Dotyczy to zarówno zabiegów nalistnych jak i doglebowych. Świetnie sprawdza się przy aplikacji insektycydów, herbicydów kontaktowych i doglebowych, zwłaszcza w przypadku suszy i występowania chwastów trudnych do zwalczania.

Są jednak przypadki, że niezastąpione wydają się adiuwanty „olejowe”. Dlatego w sezonie 2026 poszerzamy swoją ofertę o 2 **nowoczesne rozwiązania** w tym segmencie:

BETAMIX – produkt na bazie estru metylowego wyższych kwasów tłuszczowych oleju roślinnego, który dedykowany jest do łącznego stosowania z herbicydami (szczególnie graminicydami) poprawiający ich formulacje i wzmagający efektywność w zwalczaniu uciążliwych chwastów

IMPACT OIL – nowoczesny hybrydowy adiuwant łączący olej roślinny i surfaktant, jeden z najbardziej innowacyjnych produktów w tym segmencie. Wykorzystuje on również właściwości polioli jako idealnych zwilżaczy. Produkt ten doskonale sprawdza się w ostatnio coraz bardziej popularnej technologii ochrony herbicydowej buraków cukrowych – **Conviso**.

Dobór odpowiedniego adiuwanta (lub ich mieszanki) to jednak dość złożony temat. Dlatego po więcej szczegółów i zaleceń zapraszam do naszych doradców oraz na zbliżające się Forum Expertów Agronomii, gdzie będzie okazja do bezpośrednich spotkań i wymiany doświadczeń przed nadchodzącym sezonem wiosennym.



Dołącz do elity!

ELITARNE

pokrycie chwastów i agrofagów



optimiz
kondycjoner wody

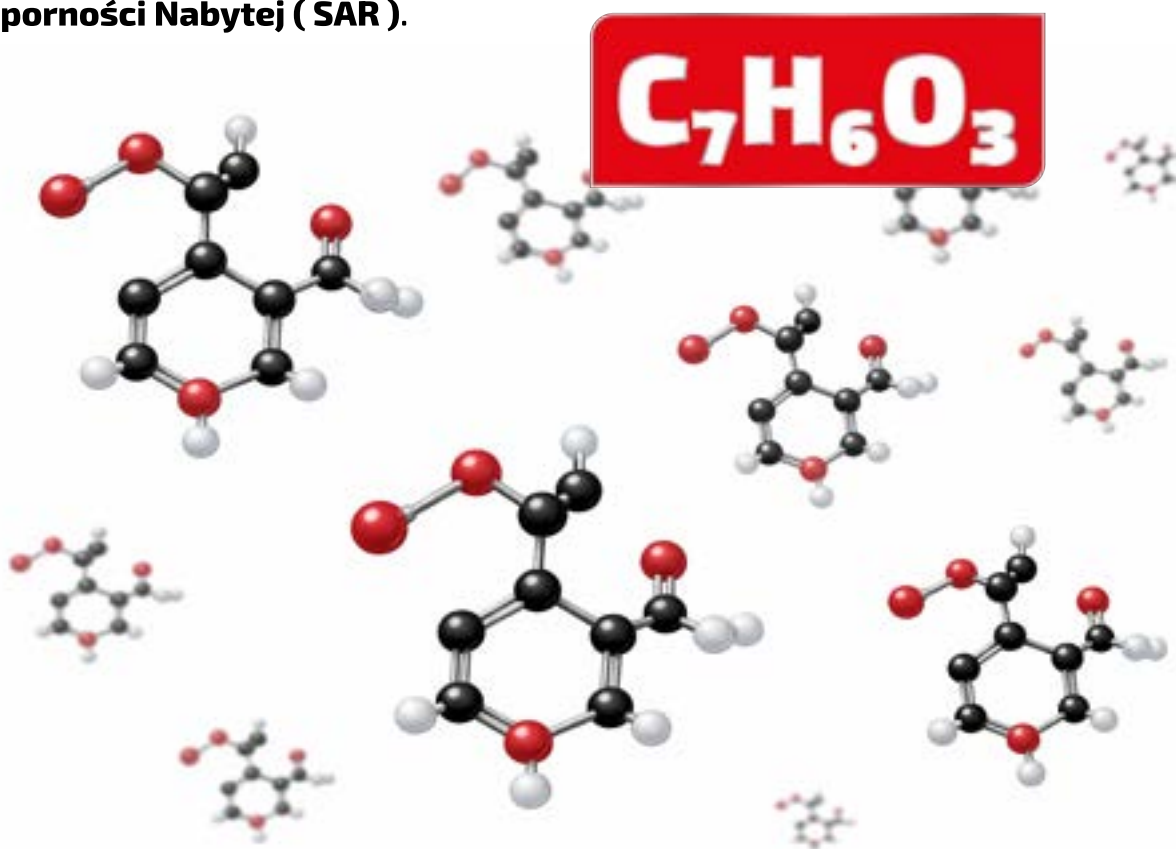
WIOSNA

Pochodne Salicylanów - najnowsze osiągnięcie polskiej nauki w służbie rolnictwu

Uprawa roślin od zarania dziejów to nieustanna walka z niekorzystnymi warunkami pogodowymi, chorobami i szkodnikami. Dążenie do coraz wyższych plonów powoduje „wydelikacenie” roślin uprawnych i obniża ich zdolność do „samoobrony”. Do tej pory rolnicy radzili sobie z tym problemem dzięki nowoczesnym środkom ochrony roślin i technologiom uprawy. Niestety, z rynku znika coraz więcej skutecznych substancji aktywnych a do tego pogłębia się zjawisko anomalii pogodowych.

Wszystko to powoduje, że zaczynamy coraz bardziej zgłębiać naturalne mechanizmy, dzięki którym rośliny w przyrodzie od milionów lat opierają się swoim wrogom i złym warunkom pogodowym.

Jednym z nich jest wytwarzanie w momentach stresowych **kwasy salicylowego**. Głównym i najbardziej spektakularnym mechanizmem jego działania jest indukcja **Systemowej Odporności Nabytej (SAR)**.



Kiedy roślina zostaje zaatakowana przez patogen (w tym także wirusy) w miejscu infekcji gwałtownie wzrasta stężenie **kwasy salicylowego**. Stamtąd sygnał obronny jest przenoszony do odległych, jeszcze zdrowych części rośliny, aktywując mechanizmy obronne.

Naukowcy z Poznańskiego Parku Technologicznego przy współpracy Uniwersytetu Przyrodniczego w Poznaniu wykorzystali znajomość tych mechanizmów tworząc unikatowe rozwiązanie – **projektowalne salicylany**. Produktem zawierającym tą substancję jest **AgroSal**. Jego aplikacja dostarcza roślinom gotowy sygnał odpornościowy – w formie łatwo przyswajalnej cieczy jonowej – zanim wystąpią niekorzystne warunki.

Bardzo ważne jest to, że AgroSal to nie tylko ochrona przed czynnikami biologicznymi, ale jego stosowanie łagodzi również negatywne skutki stresów środowiskowych takich jak:

- **susza i upalne lato:** Pomaga w utrzymaniu turgoru poprzez regulację aparatów szparkowych, ograniczenie transpiracji i zwiększenie retencji wody.
- **niskie temperatury:** Zwiększa tolerancję na chłód poprzez modulację metabolizmu i stabilizację błon komórkowych.
- **niedobór światła:** Stabilizuje fizjologicznie rośliny w okresach gorszego nasłonecznienia.

Należy pamiętać, że stosowanie **AgroSal powinno odbywać się we wczesnych etapach rozwoju** lub przed spodziewanym stresem. Pozwoli to na „zaszczepienie” rośliny, czyli wcześniejsze aktywowanie jej mechanizmów obronnych. Pochodne salicylanów to ciekawy przykład drogi od ciekawostki naukowej do bardzo skutecznego a jednocześnie ekonomicznego narzędzia w biostymulacji i ochronie. Dotychczasowe wyniki ich stosowania zarówno w badaniach naukowych jak i praktyce rolniczej są spektakularne. Używanie ich z rozważą i w odpowiednich dawkach pod postacią nowoczesnych produktów takich jak **AgroSal** przyczyni się do stabilizacji plonów i zwiększania zysków z coraz mniej opłacalnej produkcji.

Jak zwykle po szczegóły zapraszamy na nasze spotkania z rolnikami i do naszych doradców technicznych.

MECHANIZM DZIAŁANIA PROJEKTOWALNYCH SALICYLANÓW W ROŚLINIE



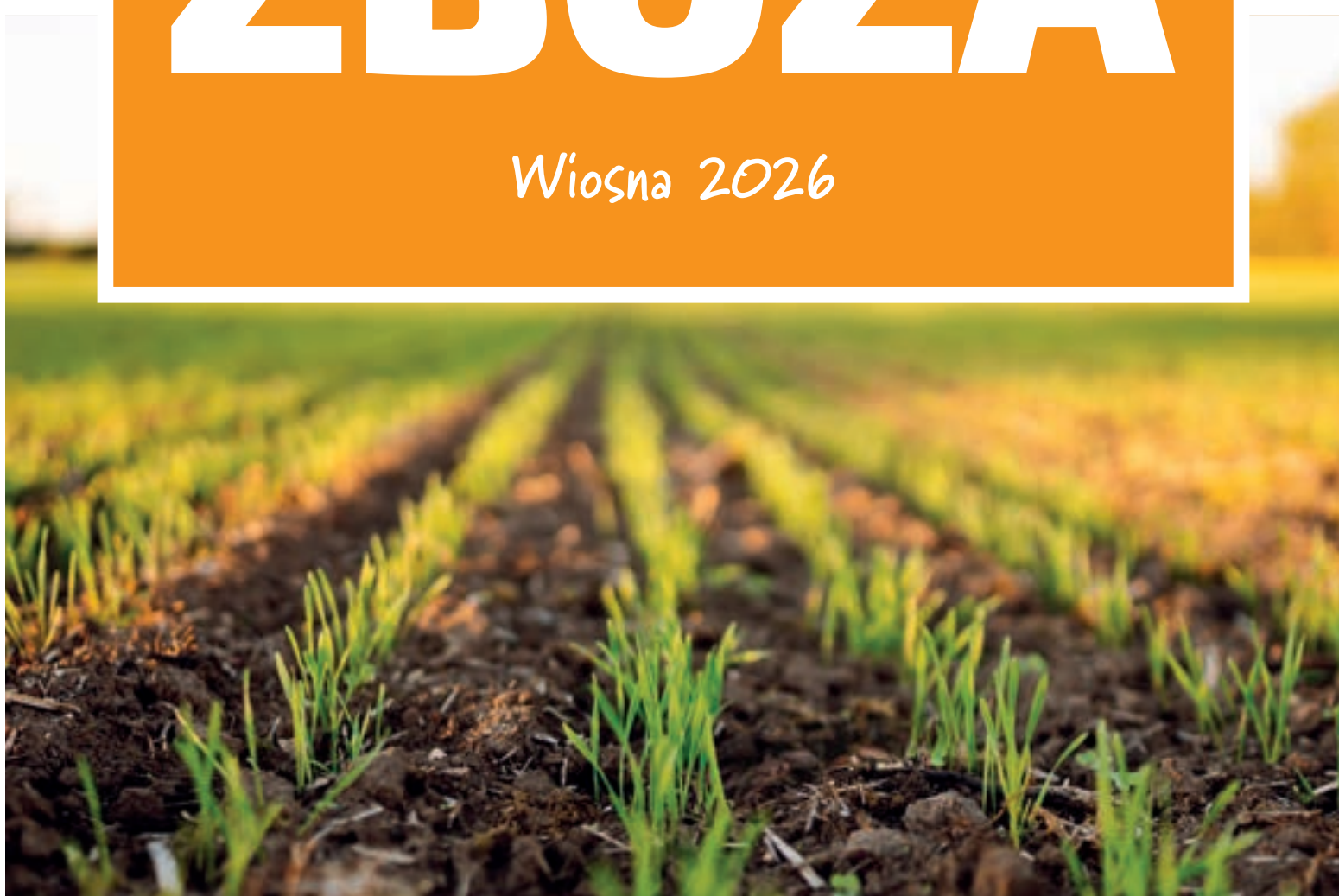
autor: **Mariusz Wypij**
Dyrektor Rozwoju Agrotechniki
w Agro-Sieć

WIOSNA



ZBOŻA

Wiosna 2026



PROGRAM OCHRONY HERBICYDOWEJ ZBÓŻ

W sezonie wiosna 2026 do zwalczania chwastów dwuliściennych w uprawie zbóż proponujemy jedno z najbardziej popularnych i skutecznych rozwiązań jakim jest kombinacja fluroksypyru z tribenuronem (**Flurostar Forte 400 EC + Tribe 75 WG**) działające szybko i skutecznie w temperaturach pow. **10°C**.

Drugim z rozwiązań jest herbicyd **Puro Maxx** opierający się na takich substancjach jak tribenuron i florasulam potączonych w bardzo wygodnej i bezpiecznej formulacji **SG**. Ta kombinacja zwalcza bardzo szeroki wachlarz chwastów dwuliściennych, a dodatkowo pozwala na rozpoczęcie ochrony od temp. **5°C**.

Są one dobrym dodatkiem do łącznego stosowania z herbicydem **Axial 50 EC** w przypadku konieczności zwalczania chwastów jednoliściennych. W zbożach jarych (za wyjątkiem owsa) na chwasty jednoliścienne rekomendujemy również herbicyd **Sunda 069 EW**.

Konik 306 SE (2,4 D i florasulam) sprawdzi się świetnie na chwasty dwuliścienne w zbożach jarych i poprawkach w oziminach po herbicydach jesiennych, szczególnie w przypadku występowania chwastów odpornych na sulfonilomoczniki i w uproszczonych systemach uprawy bez obawy o pozostałości.

SOLIDNY PROGRAM OCHRONY I DOKARMIANIA DOLISTNEGO PSZENICY OZIMEJ

Polecane w tym systemie rozwiązania to solidny fundament wysokich i dobrej jakości plonów.

Mając na uwadze ocieplenie klimatu które, prowadzi do rozwoju chorób w okresie jesienno – zimowym we wczesnych terminach zalecamy przeprowadzenie zabiegu **T0**. Do tego celu doskonale sprawdzą się nowości w naszej ofercie **Cu Active** i **S Active**. Potężenie **siarki z aktywną miedzią** wyeliminuje wczesne infekcje oraz poprawi kondycję ozimin zapewniając skuteczność również w niskich temperaturach.

W terminie **T1** zalecamy **Joust + Cyflamid 50 EW** zawierające protiokonazol i cyflufenamid gwarantujące wysoką skuteczność przeciwko chorobom podstawy źdźbła, mączniakowi i septoriozie. Rozwiązania w zabiegu **T2** dzięki wykorzystaniu strobiluryn łączą ze sobą bardzo dobre działanie na choroby liścia flagowego i pozytywny wpływ na fizjologię roślin które są bardzo ważne w momencie występowania w tym okresie wysokich temperatur. Zabieg **T3** opieramy na tebukonazolu w bezpiecznej formulacji.

Do ograniczenia populacji szkodników zalecamy aplikację **Super Cyper** lub **Decis Mega**. W związku z trudną sytuacją na rynku insektycydów (mały wybór substancji aktywnych) warto zapewnić im jak najwyższą skuteczność działania poprzez dodatek adiuwantu **ADV Elite**.

Nawożenie dolistne w programie solidnym zapewnia optymalne zasilanie roślin łatwo przyswajalnymi i niezbędnymi mikroelementami w początkowych fazach rozwojowych i makroelementami w momencie najbardziej intensywnego wzrostu.



WIOSNA



INTENSYWNY PROGRAM OCHRONY I DOKARMIANIA DOLISTNEGO PSZENICY OZIMEJ

Wszystkie rozwiązania w tym systemie ochrony mają na celu maksymalizację uzyskiwanych plonów przy jednoczesnym zachowaniu ich najwyższej jakości.

Kombinacja fungicydowa w zabiegu **T1** to jedno z najlepszych rozwiązań rynkowych w tym segmencie. Połączenie **protriokonazolu, spiroksaminy i metrafenonu** zapewnia skuteczną, wielokierunkową i długą eliminację chorób podstawy źdźbła, septoriozy i mączniaka nawet w przypadku złego płodozmianu i dużej presji chorób.

Rozwiązanie na **T2** to najwyższa półka z najbardziej skutecznych fungicydów w tym terminie ochrony. Kombinacja triazolu i strobiluryny wzmocnione substancją z grupy karboksamidów w doskonałej formulacji Xpro daje gwarancję skutecznej, długotrwałej, niezależnej od warunków pogodowych i popartej silnym efektem fizjologicznym ochrony.

Połączenie tebukonazolu z metkonazolem w zabieg **T3** to bardzo skuteczna opcja przeciwko fuzariozom i septoriozom kłosa w uprawach zbożowych.

Jako alternatywę klasycznego programu fungicydowego proponujemy zyskującą coraz większą popularność technologię hybrydową. Polega ona na umiejętnym połączeniu rozwiązań biologicznych z wybranymi substancjami fungicydowymi, wzmocnione dodatkowo działaniem wapnia. Pozwala ona na redukcję kosztów, zużycia pestycydów i ograniczenie fitotoksyczności przy zachowaniu dotychczasowego poziomu plonowania.

Do ochrony przeciwko szkodnikom w systemie intensywnym **Agro-Sieć** zaleca **Globe-lambda** zawierający lambda cyhalotrynę w formie **mikro kapsuł** uwalniających s.a. dopiero na powierzchni chronionej uprawy. Nasi doradcy w celu dłuższej ochrony zalecają popularny w ochronie rzepaku, a zapomniany w ochronie zbóż insektycyd **Sivanto Energy**, który oprócz kontaktowo działającego pyretroidu zawiera również systemiczny flupyradifuron.

Dokarmianie dolistne w programie intensywnym kładzie silny nacisk na szybkie wchłanianie i przyswajanie przez rośliny niezbędnych mikroelementów dzięki zastosowaniu **Agrochelat AminoWerva Z+K i MgS Plus** opartych na najnowocześniejszych, naturalnych nośnikach składników pokarmowych. Jednocześnie są one gwarancją bezpieczeństwa w przypadku stosowania ich w mieszaninach zbiornikowych z pestycydami. W okresie nalewania ziarna i budowy białek znakomite efekty przynosi zastosowanie azotu, siarki i cynku.



WIOSNA

ZBOŻA – MIKROBIOLOGIA I BIOSTYMULACJA

Oferta Agro-Sieć dotycząca biostymulatorów i produktów mikrobiologicznych to absolutny top tego typu rozwiązań dostępnych na rynku. Na każdym etapie rozwoju polecamy biostymulatory oparte na połączeniu wyciągów z alg *Ascophyllum Nodosum* z aminokwasami pochodzenia roślinnego. Wszystko to w formułacji **AMIX** – unikalnym zestawieniu kwasów Huminowych i Fulwowych. Dzięki temu uzyskujemy bujny wzrost części nad- i podziemnych co pozwala na optymalne wykorzystywanie składników pokarmowych oraz odporność na suszę i niskie temperatury.

Najnowszym osiągnięciem nauki i techniki jest **AgroSal** – produkt oparty na pochodnych **kwasu salicylowego** indukujący odporność roślin na choroby i czynniki stresowe któremu poświęcono osobny tekst w niniejszej publikacji.

Wszystko to uzupełnione mikrobiologią pozwalającą na oszczędności w nawożeniu fosforem i azotem (**NPS Bio Active i Nitroleaf**) a przy tym dające pewność dostępności składników pokarmowych nawet w momentach kryzysowych dla upraw, oraz produktami opartymi na bakterii probiotycznych, drożdżach (**Fundamental i Biokurator**) i najlepszych szczepach *Bacillus* (**Roślina +**) pełniących funkcje ochronno -stymulujące w swym działaniu porównywalne do działania klasycznych środków ochrony roślin.



ZBOŻA OZIME

Zabiegi herbicydowe na chwasty dwuliścienne i jednoliścienne

pow. 10°C

FLUROSTAR FORTE 400 EC 0,25 l/ha +
TRIBE 75 WG 20 g/ha +
AXIAL 50 EC 0,7 – 1,2 l/ha

od 5°C

PURO MAXX 50-60 g/ha
+ AXIAL 50 EC 0,7 – 1,2 l/ha

od 8°C

KONIK 306 SE 0,5 – 0,6 l/ha

Herbicyd 1 i 2 liścienne

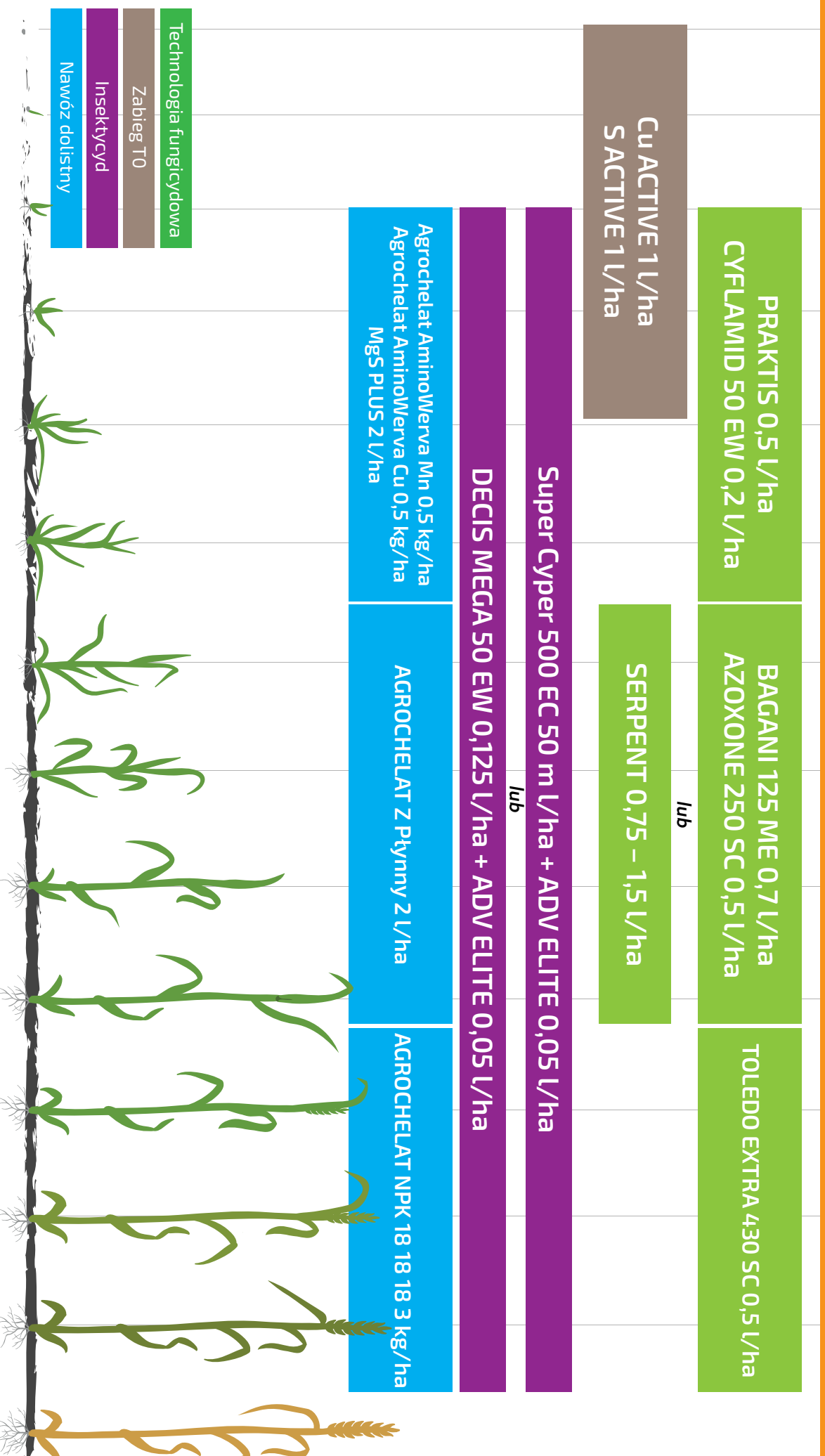
Herbicyd 2 liścienne



*Prezentowane materiały mają charakter informacyjny, przed zastosowaniem zapoznaj się z etykietą i instrukcją stosowania prezentowanych produktów

ZBOŻA OZIME

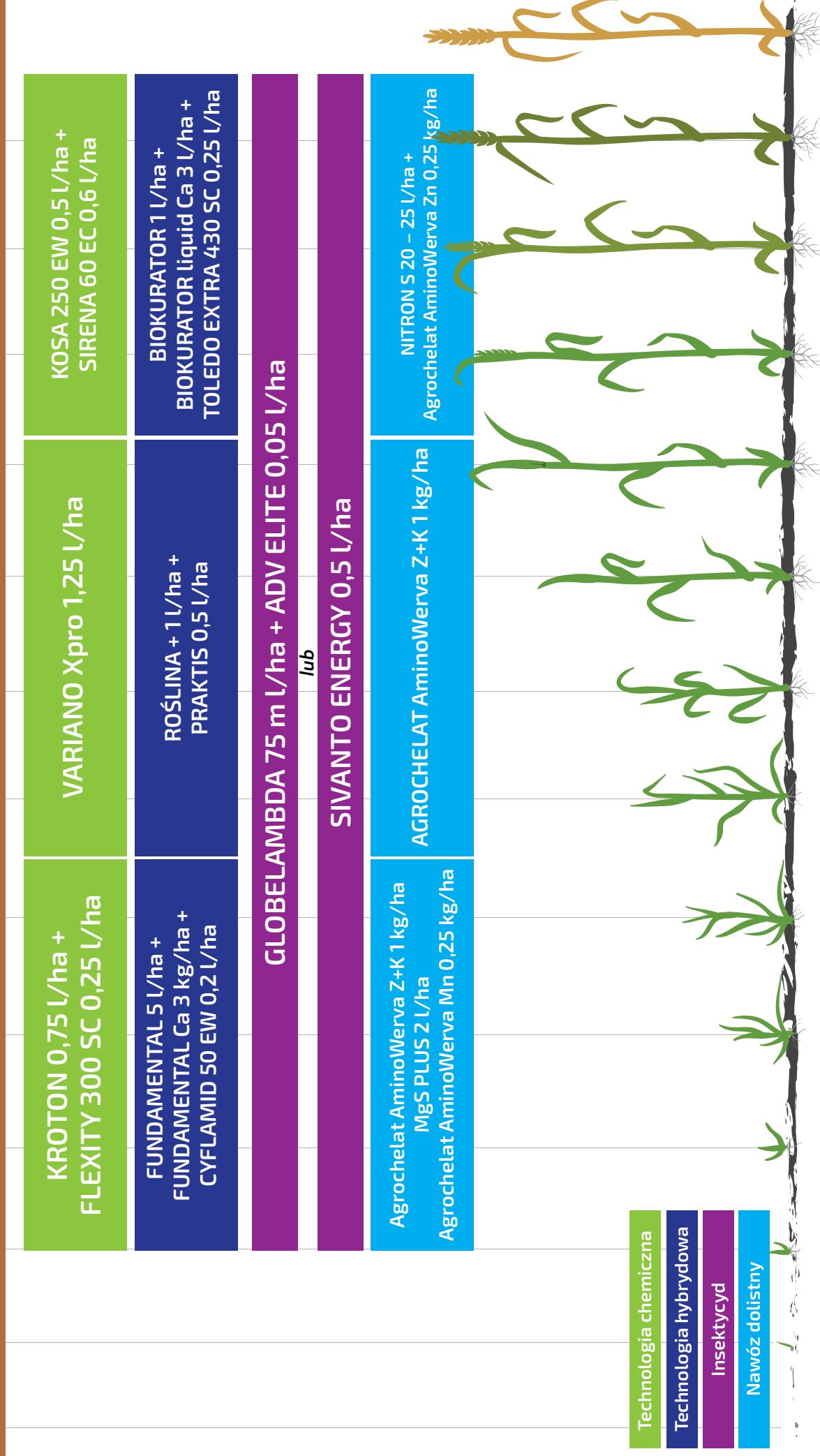
Ochrona 2026 – PROGRAM SOLIDNY



*Prezentowane materiały mają charakter informacyjny, przed zastosowaniem zapoznaj się z etykietą i instrukcją stosowania prezentowanych produktów

PSZENICA OZIMA

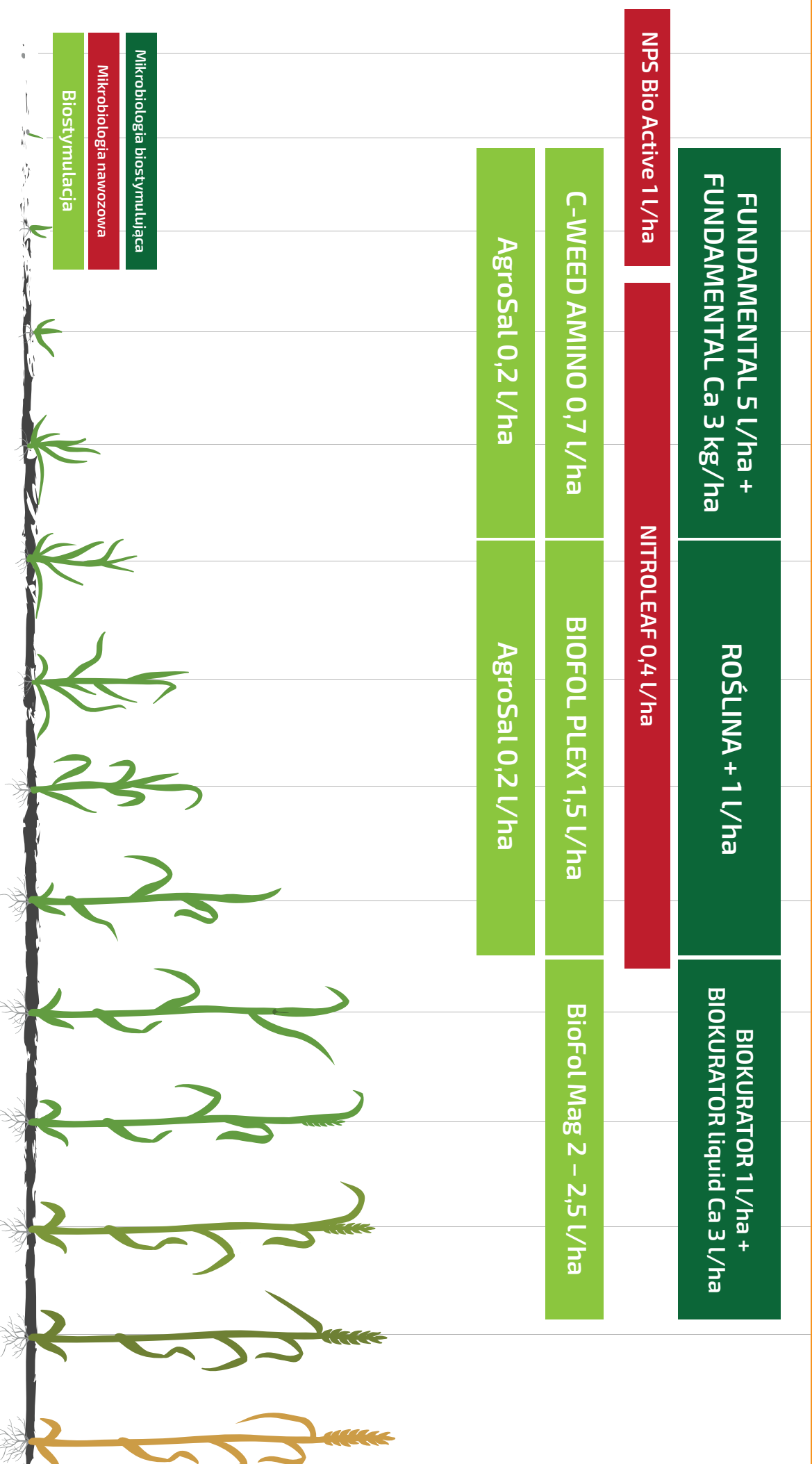
Ochrona 2026 – PROGRAM INTENSYWNY



*Prezentowane materiały mają charakter informacyjny, przed zastosowaniem zapoznaj się z etykietą i instrukcją stosowania prezentowanych produktów

ZBOŻA

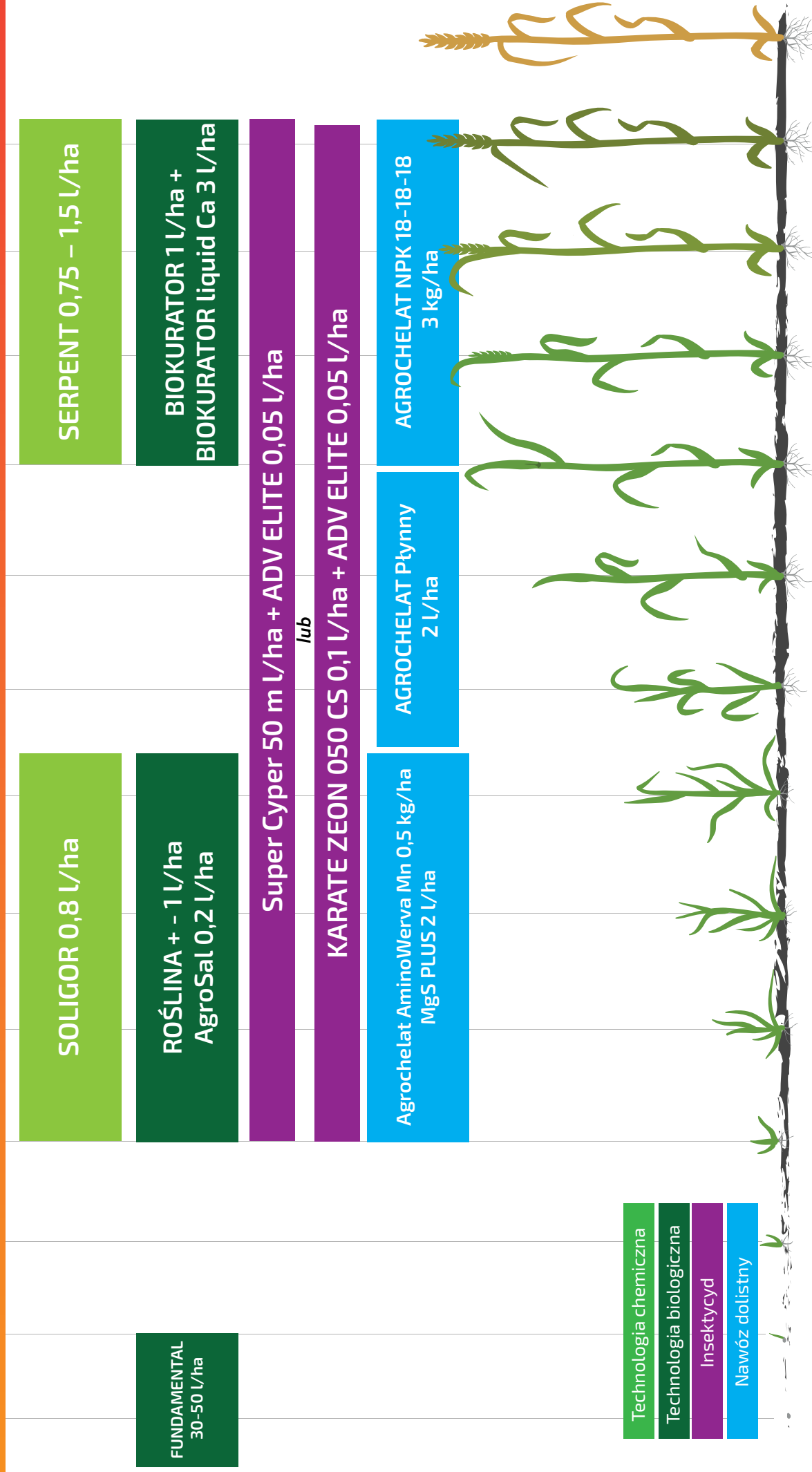
Mikrobiologia i Biostymulacja 2026



*Prezentowane materiały mają charakter informacyjny, przed zastosowaniem zapoznaj się z etykietą i instrukcją stosowania prezentowanych produktów

ZBOŻA JARE

Program ochrony i nawożenia dolistnego



*Prezentowane materiały mają charakter informacyjny, przed zastosowaniem zapoznaj się z etykietą i instrukcją stosowania prezentowanych produktów



PREZENTACJA
ODMIAN DOSTĘPNYCH
w Agro-Sieci



ASKABAN - pszenica ozima „Czarodziej plonu”

- to unikalne połączenie wysokiego plonu, odporności na mróz oraz choroby. Dzięki doskonałemu wigorowi jesiennemu i wiosennemu doskonale nadaje się do opóźnionych terminów siewu. Charakteryzuje się bardzo dobrą odpornością na porastanie i osypywanie się ziaren. Jest odmianą o bardzo wysokim MTZ oraz jedną z najwyższych wartości wyrównania ziarna.



WYSOKA
ZIMOTRWALOŚĆ



WYBITNA
ZDROWOTNOŚĆ



WYSOKI POTENCJAL
PLONOWANIA



KASK - pszenica ozima „Chroni Twoje pole”

- to odmiana łącząca w sobie ogromny potencjał plonowania z bardzo wysoką mrozoodpornością (5,0), dzięki czemu świetnie nadaje się do uprawy w całej Polsce. Charakteryzuje się również świetnymi parametrami jakościowymi oraz odpornością na choroby (szczególnie mączniaka prawdziwego, choroby podstawy źdźbła, DTR oraz fuzariozę kłosów).



WYBITNA
ZIMOTRWALOŚĆ



WYSOKA ODPORNOŚĆ
NA WYLEGANIE



DUŻA
KRZEWISTOŚĆ



LG MONDIAL - pszenica ozima „Mistrzostwo w plonowaniu”

- to odmiana, która już w trakcie badań rejestrowych udowodniła swoją wybitność osiągając plon ziarna na poziomie 107% wzorca wg COBORU. Do Krajowego Rejestru została wpisana w 2022 r. Wyróżnia się przede wszystkim bardzo wysoką odpornością na choroby (podstawy źdźbła, liści i kłosa) oraz na wyleganie, co daje ogromny potencjał plonowania i mianuje ją idealną.



WYSOKA ODPORNOŚĆ
NA WYLEGANIE



WYSOKA
ZDROWOTNOŚĆ



OGROMNY POTENCJAL
PLONOWANIA



CIRCUS - pszenica ozima „Widowiskowy zbiór”

- to odmiana zarejestrowana w Polsce w 2021 r., posiadająca gen odporności przeciw *Pseudocercospora (PCH1)* podwyższający jej odporność na wyleganie. Ponadto, charakteryzuje się bardzo wysokim potencjałem plonowania (107% wzorca w badaniach COBORU) nawet w suchych latach, dzięki wydajnie prowadzonej gospodarce wodnej.



WYSOKA TOLERANCJA
NA NIEDOBÓR WODY



WYSOKA ODPORNOŚĆ
NA WYLEGANIE



TOLERANCJA
NIEUREGULOWANEGO pH



SU ASKADUS - pszenżyto ozime „Ponadprzeciętny potencjał”

- to odmiana o ogromnym potencjale. Doskonale dostosowana na słabsze stanowiska i dokuczliwe w ostatnich latach okresy suszy. Duża odporność na wyleganie i choroby oraz bardzo wysoka masa hektolitra ziarna podkreślają wyjątkowość tej odmiany.



BARDZO WYSOKA MASA
HEKTOLITRA



WYSOKA ODPORNOSĆ
NA WYLEGANIE



STABILNOŚĆ
PŁONU



SU ARVALUS - żyto ozime „Bóg rolnictwa”

- to odmiana charakteryzująca się przede wszystkim stabilnością i wiernością plonowania niezależnie od środowiska. Wykazuje wiele pożądanych z agronomicznego punktu widzenia cech m.in.: odporność na choroby (szczególnie mączniaka), małą skłonność do wylegania oraz wysoki potencjał plonowania.



IDEALNY
DO OPÓZNIENEGO
SIEWU



STABILNOŚĆ PŁONU
NA SŁABSZYCH GLEBACH



PONADPRZECIETNA
KRZEWISTOŚĆ



ARETHA - jęczmień ozimy „Bezpieczne i szczęśliwe żniwa”

- to odmiana zarejestrowana w Niemczech w 2023 r., odmiana dwurzędowa, wysoko i stabilnie plonująca o niezwykłej jakości ziarna potwierdzonej badaniami. Gwarantuje bezpieczną uprawę dzięki podwójnej odporności na wirusa żółtej mozaiki jęczmienia BaYMV i niskiej podatności na choroby.



NIEZWYKLE
GRUBE ZIARNO



WYSOKA
ZDROWOTNOŚĆ



OGROMNY POTENCJAŁ
PŁONOWANIA

WIOSNA



Mistrzowskie Pola 2026

Mistrzowskie Pola Agro-Sieci to cykl corocznych spotkań, które pokazują, jakie są najnowsze trendy w zakresie nowoczesnych technologii stosowanych w rolnictwie.

Biologiczna, chemiczna, hybrydowa, a może kontrola – która z nich zapewnia najlepsze plony? Będzie to można porównać w Grubnie, na naszych poletkach doświadczalnych.

- ✓ Nowoczesne technologie.
- ✓ Omówienie plonów.
- ✓ Szczegółowe analizy i odpowiedzi.
- ✓ Wyjątkowe promocje.



Strona
www.agrosiec.pl

Więcej informacji na naszej stronie.
Sprawdź relację z poprzednich wydarzeń.

MPA 2026



RZEPAK

Wiosna 2026

SOLIDNY PROGRAM OCHRONY RZEPAKU OZIMEGO

Program ten przy zachowaniu prawidłowej agrotechniki i nawożenia pozwala na osiągnięcie wysokich plonów dzięki solidnej ochronie i dokarmianiu dolistnym.

Podobnie jak w przypadku zbóż ozimych mając na uwadze ocieplenie klimatu, które prowadzi do rozwoju chorób w okresie jesienno – zimowym, we wczesnych terminach zalecamy przeprowadzenie zabiegu **T0**. Do tego celu doskonale sprawdzą się nowości w naszej ofercie **Cu Active** i **S Active**. Połączenie siarki z **aktywną miedzią** wyeliminuje wczesne infekcje oraz poprawi kondycję roślin zapewniając skuteczność również w niskich temperaturach.

W momencie zabiegu i wzrostu pędu głównego do łącznego stosowania z preparatem **Kosa 250 EW** polecamy unikatowy produkt jakim jest **AquaFol 7 C**. Sprawia on, że tebukonazol wykazuje swoje działanie fungistatyczne i regulacyjne już od temperatury **+5°C**. Do zwalczania zgnilizny twardzikowej i czerni krzyżowych w fazie kwitnienia rzepaku znakomicie sprawdzą się **Tores 250 EC** (difenokonazol) i Azoxone (azoksystrobina).

W celu zwalczania szkodników **Agro Sieć** zaleca insektycyd **Geri 20 SP** zawierający acetamipryd. Działa on na roślinie powierzchniowo, wgłębnie i systemicznie w szerokim zakresie temperatur. Dodatkowo dobrze sprawdzą się **Super Cyper** zawierający cypmetrynę, oraz **Decis Mega** zawierający deltametrynę.

W celu zwiększenia skuteczności bardzo dobre efekty przyniesie łączne stosowanie insektycydów z dwóch różnych grup, wsparte dodatkiem **ADV Elite** w celu dokładnego pokrycia chronionej powierzchni i dotarcia do wszystkich szkodników. Uzupelnieniem insektycydów jest **Sivanto Energy** działające kontaktowo i systemicznie zarówno na szkodniki łodygowe jak i okresu kwitnienia.

INTENSYWNY PROGRAM OCHRONY RZEPAKU OZIMEGO

Zastosowanie tego systemu ma za zadanie maksymalne wykorzystanie potencjału plonotwórczego prowadzonych plantacji.

Również w tym programie nie rezygnujemy z zabiegu „czyszczącego” **T0** aktywną **miedzią i siarką**.

W fazie wzrostu pędu głównego połączenie preparatu **Mentor** (metkonazol, chlorek mepikwatu) z fungicydem **Kosa 250 EW** (tebukonazol) ma na celu oprócz uzyskania efektu regulacyjnego wzmocnienie skuteczności przeciwko suchej zgniliznie kapustnych.

Rozwiązania polecane w momencie kwitnienia to doskonałe działanie fungicydowe poparte dodatkowo silnym efektem fizjologicznym. Sprawdzają się one szczególnie w przypadku częstej uprawy rzepaku na tym samym stanowisku. W przypadku rzepaku bardzo dobry efekt przynosi ochrona **hybrydowa** biologiczno-chemiczna (najlepiej wsparta biostymulacją) pozwalająca na ograniczenie zużycia pestycydów przy zachowaniu potencjału plonowania.

W celu zwalczania szkodników proponujemy uzupełnienie programu solidnego użyciem insektycydu **Karate Zeon** zawierającego lambda cyhalotrynę w formie **mikro kapsułek** uwalniających s.a. dopiero na powierzchni chronionej uprawy. Kolejnym narzędziem insektycydowym pozwalającym na urozmaicony dobór substancji jest **Trebon** – nowoczesny pyretroid, skuteczny zwłaszcza na stodyszka.

RZEPAK OZIMY

Solidny program ochrony

Cu ACTIVE 1 l/ha
S ACTIVE 1 l/ha

KOSA 250 EW 0,8 - 1 l/ha +
AquaFol 7C 0,6 l/ha

AZOXONE 250 SC 0,5 l/ha
TORES 250 EC 0,5 l/ha

DECIS MEGA 50 EW 0,15 l/ha + ADV ELITE 0,05 l/ha

Super Cyper 500 EC 50 ml/ha + ADV ELITE 0,05 l/ha

Sivanto Energy 0,75 l/ha

Sivanto Energy 0,5 l/ha

GERI 20 SP 0,2 – 0,25 kg/ha + ADV ELITE 50 ml/ha

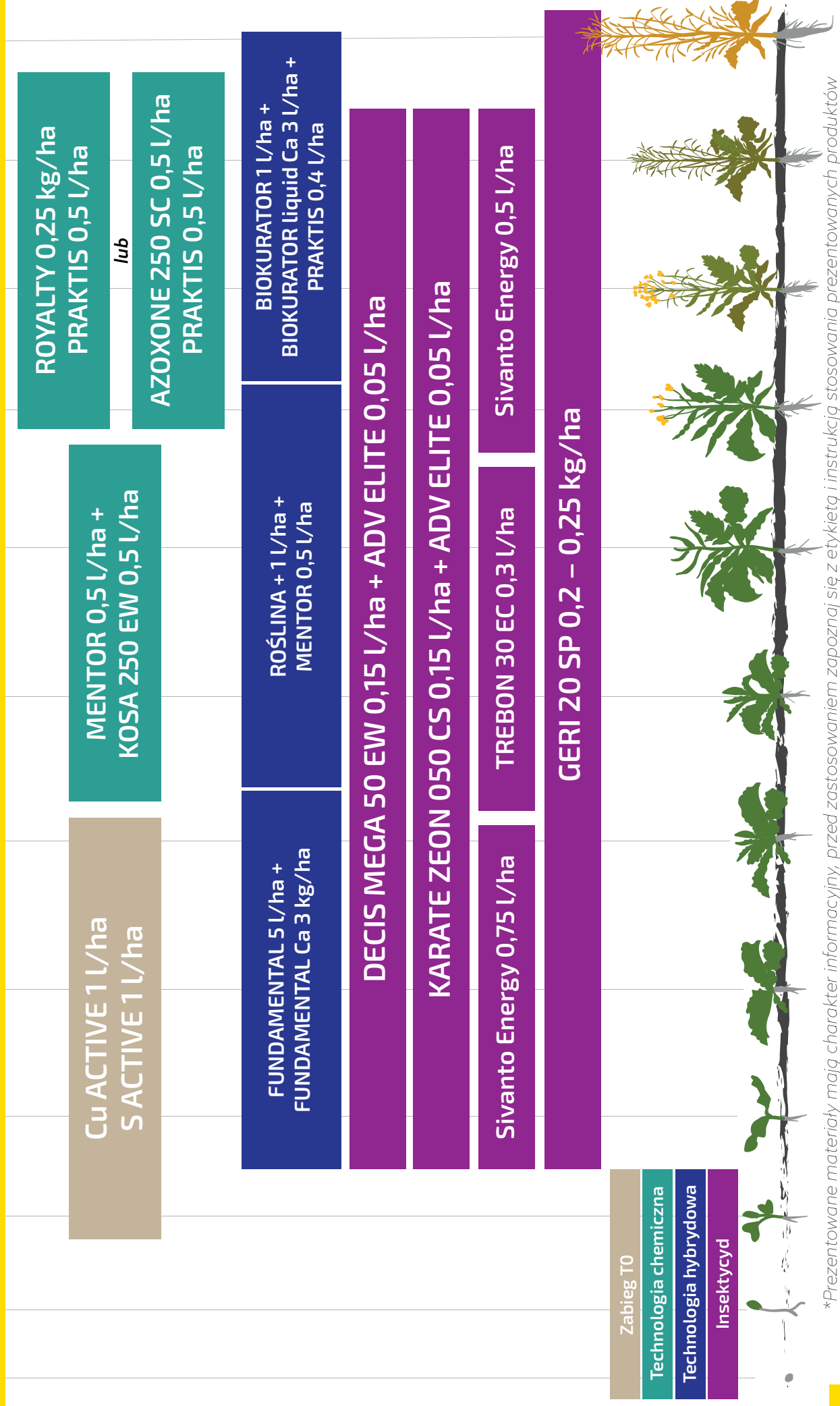
Zabieg T0
Technologia fungicydowa
Insektycyd



*Prezentowane materiały mają charakter informacyjny, przed zastosowaniem zapoznaj się z etykietą i instrukcją stosowania prezentowanych produktów

RZEPAK OZIMY

Intensywny program ochrony



*Prezentowane materiały mają charakter informacyjny, przed zastosowaniem zapoznaj się z etykietą i instrukcją stosowania prezentowanych produktów

RZEPAK OZIMY

Mikrobiologia, nawożenie dolistne i Biostymulacja

FUNDAMENTAL 5 l/ha +
FUNDAMENTAL Ca 3 kg/ha

ROŚLINA + 1 l/ha

BIOKURATOR 1 l/ha +
BIOKURATOR liquid Ca 3 l/ha

NITROLEAF 0,4 l/ha

C-WEED AMINO 0,7 l/ha

BIOFOL PLEX 1,5 l/ha

AgroSal 0,2 l/ha

AgroSal 0,2 l/ha

PHOSPHOBOR 2 l/ha
GRANUFOL MAG 1,5 kg/ha
AGROCHELAT Aminowerva RB 1kg/ha

GRANUFOL pH BOR 1 kg/ha
AGROCHELAT Aminowerva Mn 0,5 kg/ha
Agrochelate R Płynny 2 l/ha

AGROCHELAT NPK 18 18 18 3 kg/ha

MULTI N 20 – 25 l/ha

Mikrobiologia biostymulująca

Mikrobiologia nawozowa

Biostymulacja

Nawóz dolistny



*Prezentowane materiały mają charakter informacyjny, przed zastosowaniem zapoznaj się z etykietą i instrukcją stosowania prezentowanych produktów



PREZENTACJA
ODMIAN DOSTĘPNYCH
w Agro-Sieci



LG ATACAMA F1 - „Wysoka tolerancja z pakietem odporności”

- to najnowsza genetyka hodowli Limagrain, odmiana zarejestrowana w Polsce w 2024 r. Posiada najważniejsze cechy odpornościowe. Bardzo duża liczba odgałęzień bocznych, wspaniały wigor jesienny i szybka zdolność do regeneracji wiosną. Odmiana jest bardzo wysoko plonująca.



TERMIN SIEWU
ŚREDNIO PÓŹNY



WYMAGANIA GLEBOWE
ŚREDNIE



OBSADA
35-50 szt./m²



DK EXARHO F1 - „Nowa silna hybryda o dynamicznym rozwoju!”

- to nowoczesna odmiana rzepaku ozimego, która łączy wysoką odporność na wirusa żółtaczkę rzepy (TuYV) z genem RLM7 chroniącym przed suchą zgnilizną kapustnych. To kompleksowe zabezpieczenie, idące w parze z bardzo wysokim potencjałem plonowania.



TERMIN SIEWU
OPTIMALNY/OPÓŹNIONY



WYMAGANIA GLEBOWE
ŚREDNIE



OBSADA
40 szt./m²



ARTEMIS F1 - „Strzał w dziesiątkę”

- to odmiana, która gwarantuje rekordowe plony, imponuje przede wszystkim stabilnością plonowania – od 4 lat z rzędu znajduje się w czołowej piątce najlepszych odmian rzepaku ozimego w Polsce. Znajduje się na Liście odmian zalecanych na obszarze aż 12 województw w naszym kraju.



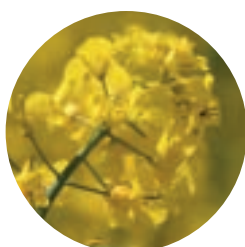
TERMIN SIEWU
OPTIMALNY/OPÓŹNIONY



WYMAGANIA GLEBOWE
DOBRE/ŚREDNIE



OBSADA
30-50 szt./m²



MANHATTAN F1 - „Wyspa plonu”

- odmiana nowej generacji, która pokrojem (mocne i silne rośliny) przystosowana jest do wytworzenia i utrzymania rekordowo wysokich plonów. Imponuje przede wszystkim tolerancją na choroby odglebowe, świetnie sprawdza się w warunkach wadliwego płodozmienu. Posiada gen odporności RLM7 i odporność na żółtaczkę rzepy TuYV.



TERMIN SIEWU
OPTIMALNY



WYMAGANIA GLEBOWE
SŁABE/ŚREDNIE



OBSADA
40-45 szt./m²



OCELOT - „Rzepak z pazurem”

- populacyjna odmiana rzepaku ozimego o wysokim i przede wszystkim stabilnym poziomie plonowania. Z racji swojej wcześniejszości świetnie sprawdza się na słabszych stanowiskach i w technologiach mniej intensywnych. Posiada wybitną zdolność adaptacyjną do różnych warunków klimatycznych.



TERMIN SIEWU
OPTIMALNY



WYMAGANIA GLEBOWE
SŁABE/ŚREDNIE



OBSADA
50-60 szt./m²



KESTREL[®] 200 SL

Zamień swoje uprawy w niezwyciężoną fortecę

INSEKTYCYD



- ✓ Szerokie spektrum zwalczanych szkodników
- ✓ Wielokierunkowy sposób działania na roślinie: powierzchniowo, włąębnie i ukłądowo
- ✓ Szybki i dłuęgotrwały efekt
- ✓ Elastyczność stosowania
- ✓ Nowe rejestracje - mszyce w zbożach i pchełka rzepakowa

 **nufarm**

Nufarm Polska Sp. z o.o. ul. Hżeczka 26 bud. E, 02-135 Warszawa, tel. +48 22 620-32-52, www.nufarm.pl

Ze środków ochrony roślin należy korzystać z zachowaniem bezpieczeństwa. Przed każdym użyciem przeczytaj informacje zamieszczone na etykiecie i informacje dotyczące produktu. Zwróć uwagę na zwroty wskazujące na rodzaj zagrożenia oraz przestrzegaj zasad bezpieczeństwa zamieszczonych na etykiecie.

Kalamos^{100 EC}

Chwasty na urlopie

HERBICYD selektywny o działaniu układowym, stosowany nalistnie w formie koncentratu do sporządzania emulsji wodnej. Zgodnie z klasyfikacją HRAC substancja czynna propachizafop zaliczana jest do grupy A.

Zwalcz!

- ✓ chwastnica jednostronna
- ✓ miotła zbożowa, owies głuchy
- ✓ samosiewy zbóż, życica trwała
- ✓ perz właściwy, palusznik krwawy
- ✓ włośnica sina, włośnica zielona

Propachizafop (związek z grupy pochodnych kwasów arylofenoksypropionowych) -100 g/l (9,61%).
Inne substancje niebezpieczne nie będące substancją czynną:
solwent nafta węglowodory ciężkie aromatyczne.



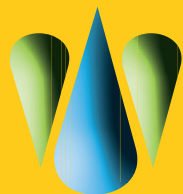
Producent:



JT Agro Europe sp. z o.o.
Aleja Grunwaldzka 472
80-309 Gdańsk

www.jtcrop.pl
gdansk@jtcrop.com
tel. +48 575128550

Za środków ochrony roślin należy korzystać z zachowaniem bezpieczeństwa.
Przed każdym użyciem przeczytaj informacje zamieszczone w etykiecie i informacje dotyczące produktu.



AGROCHELAT®
AminoWerva



EXPRESOWE ODŻYWIENIE ROŚLIN

www.agrosiec.pl



A photograph of a cornfield with green leaves and a blue sky with light clouds. A green rectangular box with a white border is overlaid on the top half of the image, containing the text.

KUKURYDZA

Wiosna 2026

PROGRAMY OCHRONY I DOKARMIANIA KUKURYDZY

Proponowane rozwiązania ochrony herbicydowej kukurydzy polecane przez firmę **Agro-Sieć** dostosowane są do różnych warunków glebowych oraz występującego na plantacjach zachwaszczenia i momentu, w którym możemy wykonać zabieg. Połączenie substancji aktywnych ma za zadanie zwalczanie chwastów jedno- i dwuliściennych. Rekomendujemy możliwie jak najszybszą eliminację zachwaszczenia, najlepiej już od momentu wschodów rośliny uprawnej. W tym przypadku najlepiej sprawdzi się herbicyd **Terbyne Extra** oparty na nowoczesnym rozwiązaniu jakim jest chlomazon w formie mikrokapsulek. Z kolei herbicyd **Spade Duo Flexx** oprócz wczesnej, skutecznej eliminacji zachwaszczenia gwarantuje również o wiele szersze następstwo roślin w porównaniu do popularnych standardów rynkowych. W przypadku opóźnionego zabiegu lub konieczności walki z chwastami wieloletnimi doskonałe, ekonomiczne rozwiązania to **Elumis 105 OD**, a także **Primary MX + Optimiz i Impact Oil**.

Nawożenie dolistne ma za zadanie optymalne zaopatrzenie młodych roślin kukurydzy w **cynk, fosfor, magnez i bor**. Doskonałe rezultaty, pozwalające na ograniczenie kosztów oraz optymalizację nawożenia przyniosą nasze nowości mikrobiologiczne – **NPS Bio Active** oraz **Nitroleaf**. Zastosowanie doglebowe (szczególnie w monokulturach) **Fundamental** i powschodowe **Roślina +** i **Biokurator** pozwolą na wyeliminowanie lub znaczne ograniczenie głowni oraz fuzarioz.

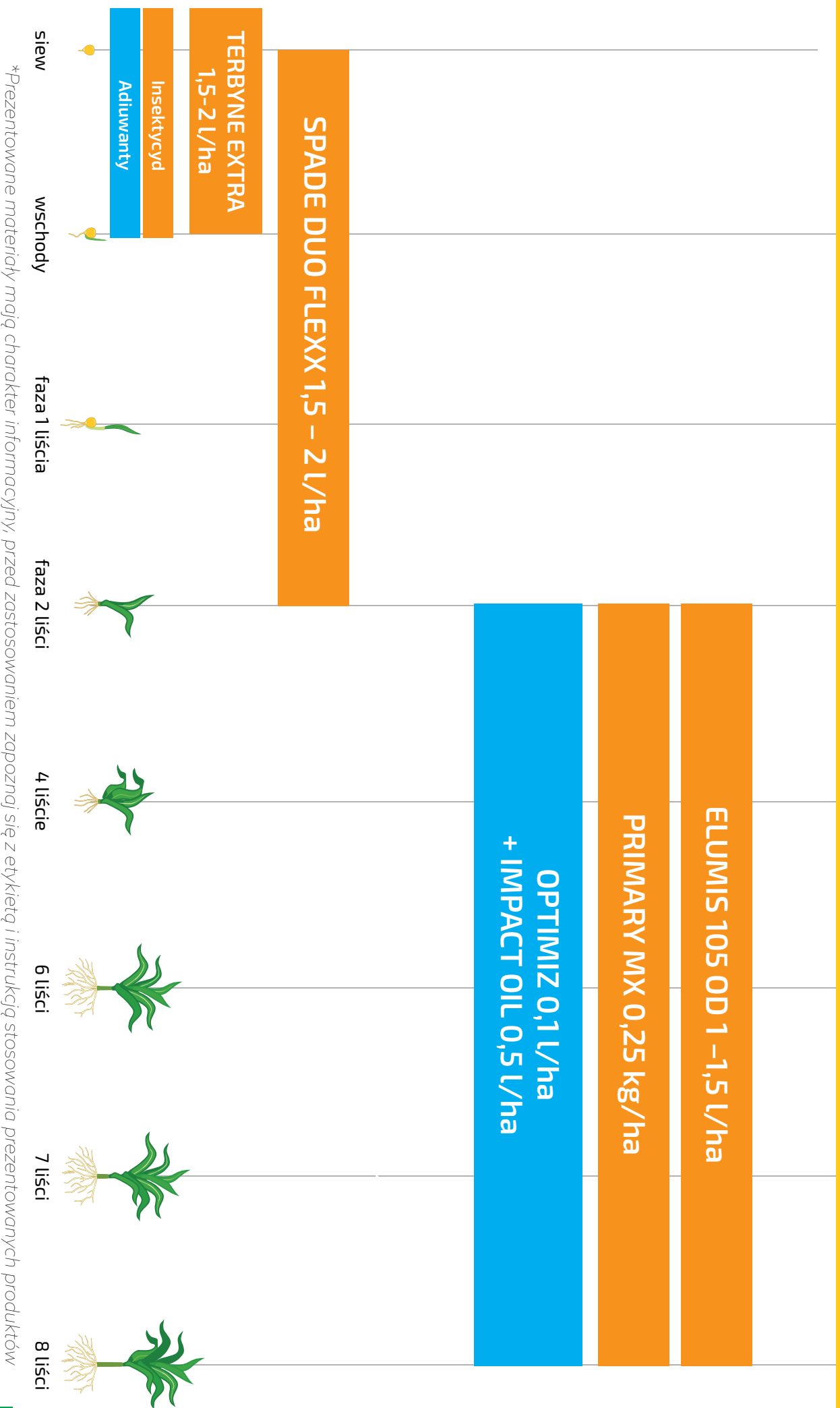
C-Weed Amino i **BioFol Plex** w połączeniu z **AgroSal** znacznie ograniczą stresy suszy i wysokiej temperatury powodując bujny wzrost i lepsze plonowanie.



WIOSNA

KUKURYDZA

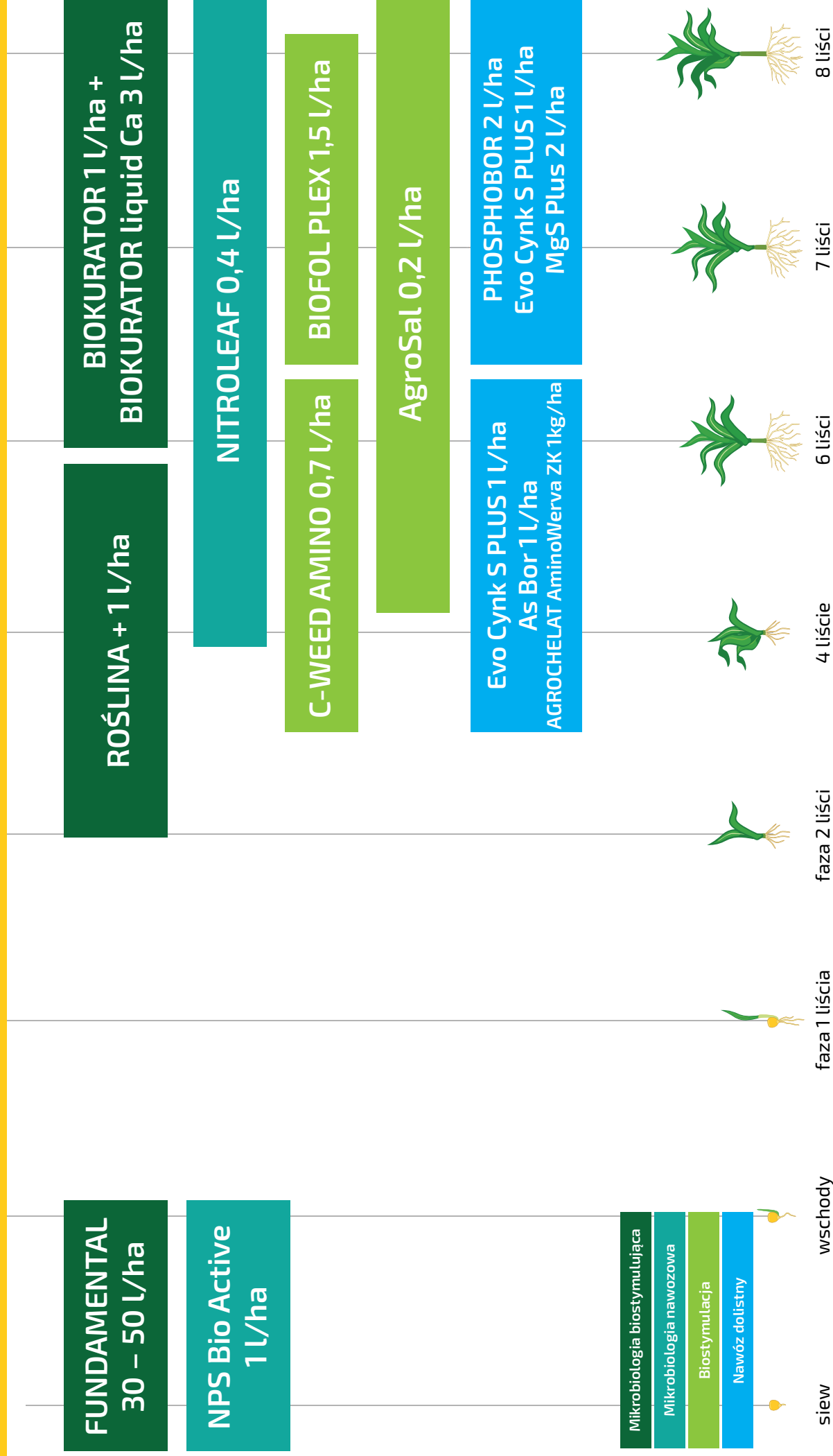
Program regulacji zachwaszczenia



*Prezentowane materiały mają charakter informacyjny, przed zastosowaniem zapoznaj się z etykietą i instrukcją stosowania prezentowanych produktów

KUKURYDZA

Nawożenie dolistne, biologia i Biostymulacja



*Prezentowane materiały mają charakter informacyjny, przed zastosowaniem zapoznaj się z etykietą i instrukcją stosowania prezentowanych produktów



PREZENTACJA
ODMIAN DOSTĘPNYCH
w Agro-Sieci





SM LAIMA - „Bogini urodzaju!”

- to odmiana kukurydzy na szybki zbiór, co zawsze gwarantuje terminowy siew zbóż ozimych. Odznacza się bardzo wysokim potencjałem plonowania w swojej klasie wczesności. Nadaje się do uprawy na słabszych stanowiskach oraz tam gdzie trudno o termi - nowe zasiewy kukurydzy.



MIESZANIEC
POJEDYNCZY



ZIARNO TYPU SEMI
FLINT SEMI DENT



WSZYSTKIE
KOMPLEKSY GLEBOWE



OBSADA
80-85 TYS. szt./ha



FAO
200-210



LUXURI CS - „Luksusowe plonowanie!”

- to szybko dojrzewająca odmiana do uprawy w całej Polsce o szklistym ziarnie typu flint, doskonałym na cele grysowe. Wyróżnia się bardzo dobrym wigorem wiosennym, doskonałą zdrowotnością i do końca wypetnionymi kolbami.



MIESZANIEC
POJEDYNCZY



ZIARNO
TYPU FLINT



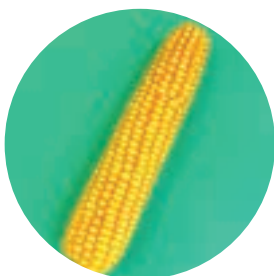
GLEBY
DOBRE I ŚREDNIE



OBSADA
75-85 TYS. szt./ha



FAO
230



RGT ALYXX - „Dent jak koń!”

- to odmiana o bardzo wysokim potencjale plonowania, radząca sobie w każdych warunkach glebowo-klimatycznych, o wysokiej zdrowotności łodyg i kolb. Plonująca zawsze wysoko i stabilnie w porównaniu do wzorca wg COBORU.



MIESZANIEC
POJEDYNCZY



ZIARNO TYPU
FLINT/DENT/DENT



WSZYSTKIE
RODZAJE GLEB



OBSADA
80-90 TYS. szt./ha



FAO
230



CHIANTI CS - „Rozpieszcza Twoje pole!”

- to jedno z największych odkryć ostatnich lat. Jej uniwersalność co do stanowiska i rejonu uprawy przy jednocześnie wysokim plonie ciężkiego i grubego ziarna, czyni z niej zawsze trafny wybór. Nawet w latach mniej sprzyjających uprawie kukurydzy nigdy nie zawodzi swoim plonem.



MIESZANIEC
POJEDYNCZY



ZIARNO TYPU
FLINT-DENT



WSZYSTKIE KOMPLEKSY
GLEBOWE I MOZAIKI



OBSADA
80-90 TYS. szt./ha



FAO
240



LG 31.241- „Wysoki i stabilny plon ziarna!”

NOWOŚĆ

- to odmiana kukurydzy na ziarno, która wyróżnia się wysokim potencjałem oraz stabilnością plonowania. Ważnym atutem podkreślanym przez hodowcę jest bardzo dobre oddawanie wody. Znakomita zdrowotność oraz wysoka tolerancja na stresy gwarantują bezpieczeństwo uprawy tej odmiany na ziarno.



MIESZANIEC
POTRÓJNY



ZIARNO TYPU
FLINT-DENT



STANOWISKA DOBRE
I ŚREDNIE RODZAJE GLEB



OBSADA
75-85 TYS. szt./ha



FAO
240



LID 2404C- „Siła uniwersalności!”

NOWOŚĆ

- to bardzo obiecująca nowość w segmencie odmian uniwersalnych. Jej cechy morfologiczne gwarantują zarówno wysoki plon kiszonki o bardzo dobrych parametrach jakościowych, jak i bardzo wysoki potencjał plonowania w przypadku zbioru na ziarno.



MIESZANIEC
POJEDYNCZY



ZIARNO
TYPU FLINT



WSZYSTKIE KOMPLEKSY
GLEBOWE I MOZAIKI



OBSADA
75-85 TYS. szt./ha



FAO
240-250



DKC 3400 - „Zwycięzca na każdym polu!”

- to odmiana z grupy średnio wczesnej o ziarnie typu dent. Charakteryzuje się bardzo dobrą tolerancją na stresowe warunki uprawy, co czyni tę odmianę idealną na wszystkie stanowiska glebowe i gwarantuje bardzo wysoki i stabilny plon na ziarno.



MIESZANIEC
POJEDYNCZY



ZIARNO
TYPU DENT



WSZYSTKIE
RODZAJE GLEB



OBSADA
70-90 TYS. szt./ha



FAO
240-250



CHARLOTTA - „Charlottka wśród kiszonek!”

- to odmiana o wysokim potencjale plonowania, charakteryzująca się również wybitną wartością żywieniową uzyskanego plonu. Bardzo cenną cechą z agronomicznego punktu widzenia jest stabilność todyg i w efekcie odporność na wyleganie. Odmiana ta charakteryzuje się intensywnym rozwojem początkowym i doskonałym efektem „zielonego liścia”.



MIESZANIEC
POJEDYNCZY



ZIARNO
TYPU FLINT



WSZYSTKIE
RODZAJE GLEB



OBSADA
85-98 TYS. szt./ha



FAO
250



LID 2888C - „Nowy smak kiszonki!”

- to jedna z najnowszych odmian programu hodowlanego Silo Breed, gwarantującego wysoki plon suchej masy, dużą wartość energetyczną i doskonałą strawność całych roślin. Odmiana kukurydzy odporna na sulfonilomoczniki.



MIESZANIEC
POJEDYNCZY



ZIARNO
TYPU FLINT/DENT



WIĘKSZOŚĆ
KOMPLEKSÓW
GLEBOWYCH



OBSADA
85-95 TYS. szt./ha



FAO
240-250



SM VARSOVIA - „Nowa, godna, niezawodna!”

- to najnowsza średnio wczesna odmiana zarejestrowana w 2021 r. Odznacza się rekordowym, a przede wszystkim stabilnym plonem suchej i świeżej masy.



MIESZANIEC
TRÓJLINIOWY



ZIARNO
TYPU FLINT/DENT



WSZYSTKIE
RODZAJE GLEB



OBSADA
84-88 TYS. szt./ha



FAO
250



LID 2233C- „Dent na trudne czasy!”

- to bardzo obiecująca nowość z linii hodowlanej Tropical Dent firmy LIDEA w segmencie odmian ziarnowych. Posiada bardzo duży potencjał plonowania w swojej grupie wczesności. Charakteryzuje się bardzo dobrym wigorem w porównaniu do innych odmian dentowych.



MIESZANIEC
POTRÓJNY



ZIARNO
TYPU DENT



WSZYSTKIE KOMPLEKSY
GLEBOWE I MOZAIKI



OBSADA
75-85 TYS. szt./ha



FAO
250



BURAK CUKROWY

Wiosna 2026



TECHNOLOGIA OCHRONY I NAWOŻENIA DOLISTNEGO BURAKÓW CUKROWYCH

W celu osiągnięcia zadowalającej ochrony herbicydowej buraka cukrowego bardzo ważną kwestią będzie terminowość wykonywanych zabiegów. Należy pamiętać o zwalczaniu chwastów w fazie liścieni bez względu na fazę rozwojową roślin buraka. Szczególną uwagę trzeba też będzie zwracać na odstępy czasowe między poszczególnymi zabiegami tak aby nie dopuścić do „przerośnięcia” chwastów a jednocześnie dać czas delikatnym roślinom buraka na regenerację. Do ochrony należy użyć jak najszerzej mieszanej substancji aktywnych o działaniu zarówno doglebowym jak i nalistnym.

Zaproponowany przez nas program regulacji zachwaszczenia jest kompleksową i sprawdzoną technologią, pozwalającą na utrzymanie plantacji wolnej od chwastów. Przy obecnym doborze herbicydów istotną kwestią jest właściwy dobór adiuwantów. Tutaj oprócz sprawdzonych już do tej pory produktów takich jak **Optimiz** i **ADV Elite** wprowadzamy nowoczesny adiuwant olejowy jakim jest **BETAMIX**.

O wysokie plony buraka cukrowego warto zadbać już przed siewem – aplikując **Fundamental**. Bakterie probiotyczne oraz drożdże wykazują silne działanie ograniczające choroby odglebowe takie jak zgorzele i wszelkiego rodzaju zgnilizny, co poparte jest wieloma badaniami naukowymi. **NPS Bio Active** i **Nitroleaf** podobnie jak w przypadku innych upraw pozwolą na optymalizację i obniżenie kosztów nawożenia azotowego i fosforowego.

W ochronie fungicydowej głównie przeciwko chwościkowi szczególną uwagę należy zwrócić na termin pierwszego zabiegu. Zdecydowanie lepszym rozwiązaniem jest lekkie przyspieszenie jego wykonania w lipcu w warunkach pogodowych szczególnie sprzyjających infekcji (wysoka wilgotność i temperatura). Trzeba pamiętać o stosowaniu kombinacji substancji aktywnych, najlepiej o dodatkowym działaniu fizjologicznym. Dlatego proponujemy kompleksowe rozwiązanie jakim jest **HYBRYDOWA TARCZA NA CHWOŚCIKA**. Wykorzystanie trzech różnych mechanizmów działania: **konwencjonalnych środków ochrony roślin, bakterii probiotycznych i drożdży oraz miedzi** pozwala na uzyskanie rekordowych plonów i wysokiej zawartości cukru. Wszystko to wsparte doskonałymi biostymulatorami stanowi pełną, kompleksową i unikatową technologię jaką oddajemy do dyspozycji plantatorów.

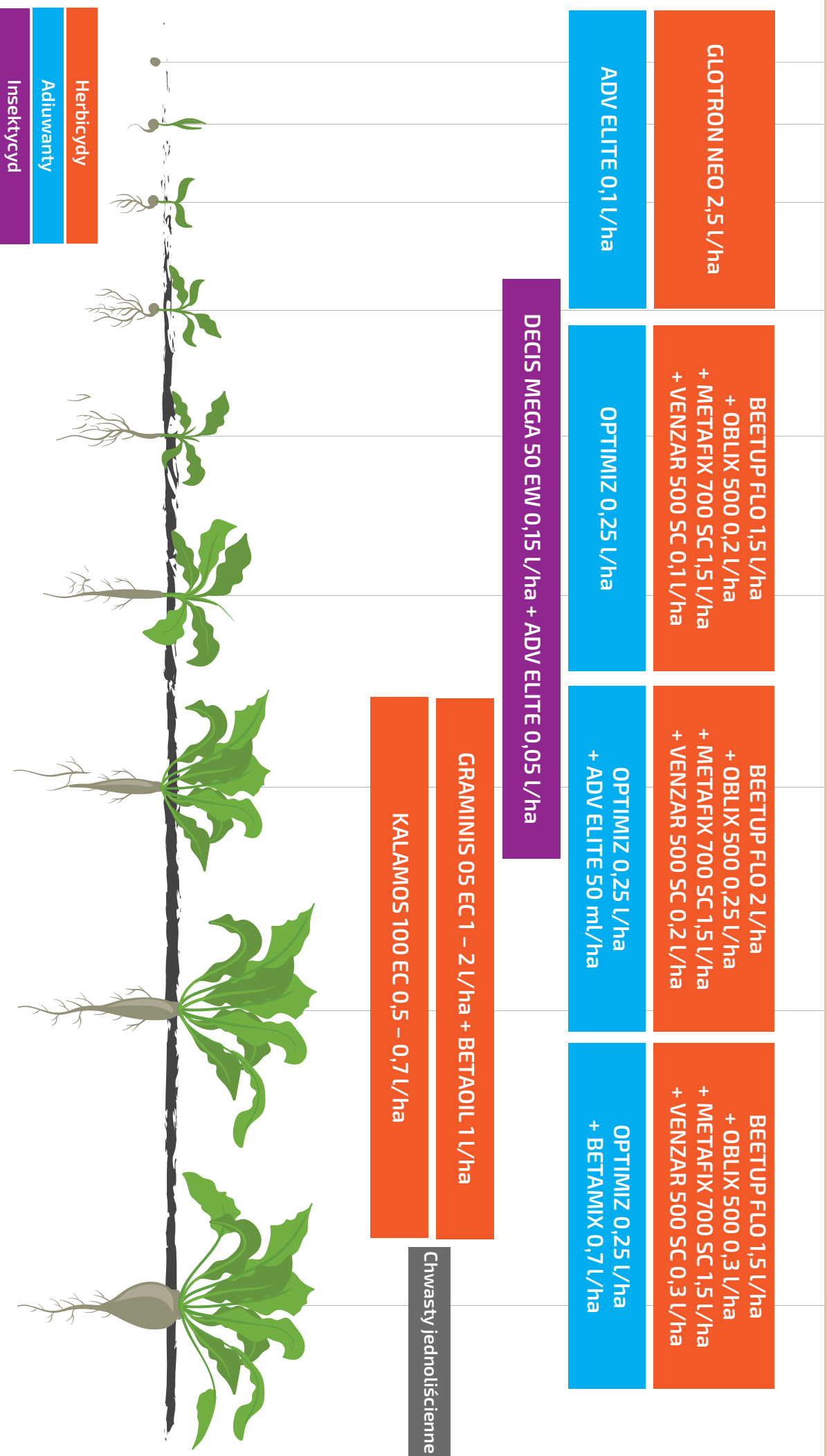
Dokarmianie dolistne buraków to oprócz dostarczania niezbędnych składników pokarmowych, przede wszystkim stymulacja jak najszybszego wzrostu roślin w początkowych fazach rozwojowych oraz szybkiej regeneracji po nieuniknionych uszkodzeniach herbicydowych. Dodatkowo produkty takie jak **GranuFol Mag** czy **pH Bor** doskonale kondycjonują ciecz roboczą co nie jest bez znaczenia przy jednoczesnym stosowaniu ochrony insektydowej.



WIOSNA

BURAK CUKROWY

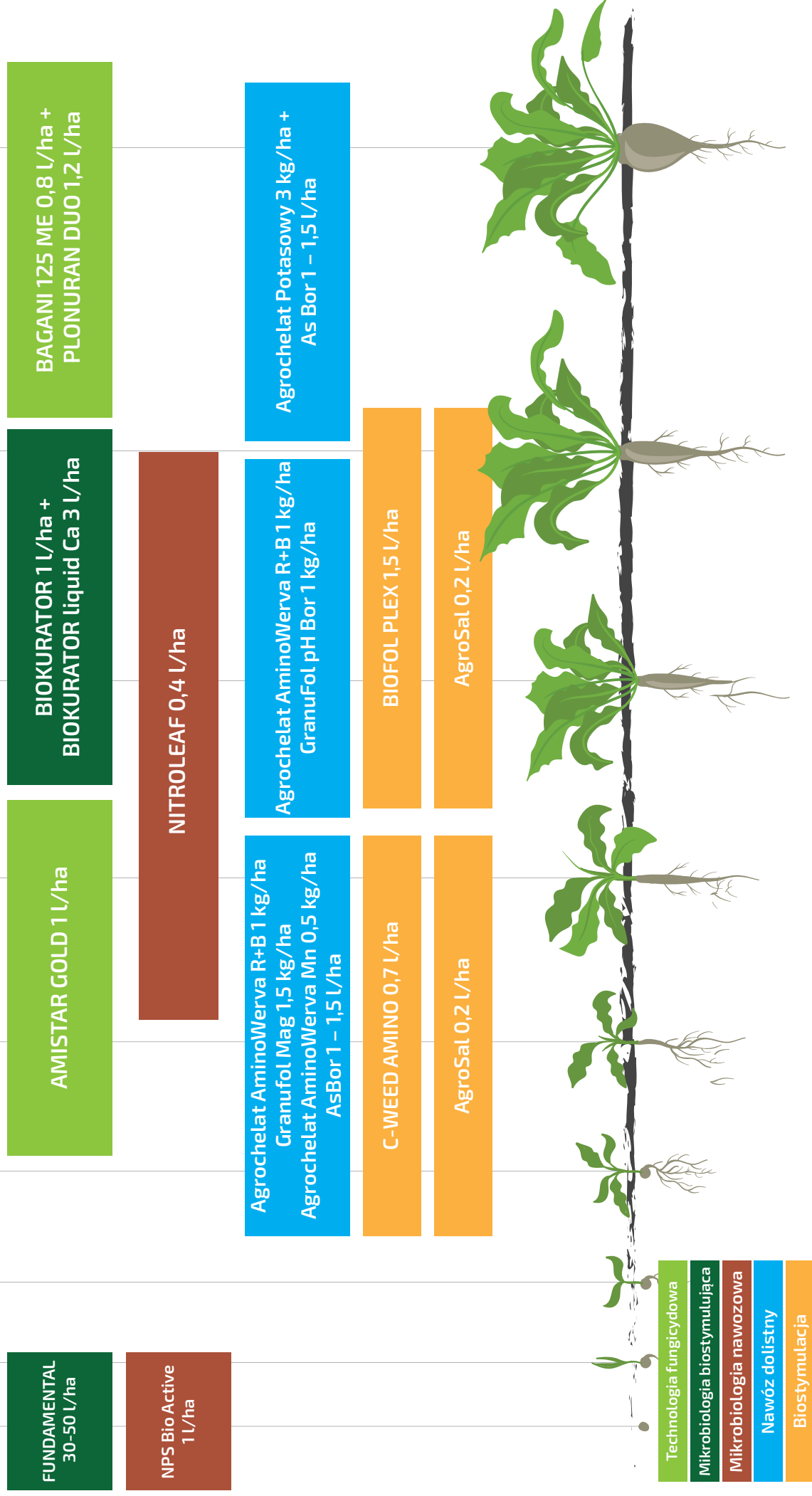
Program ochrony



*Prezentowane materiały mają charakter informacyjny, przed zastosowaniem zapoznaj się z etykietą i instrukcją stosowania prezentowanych produktów

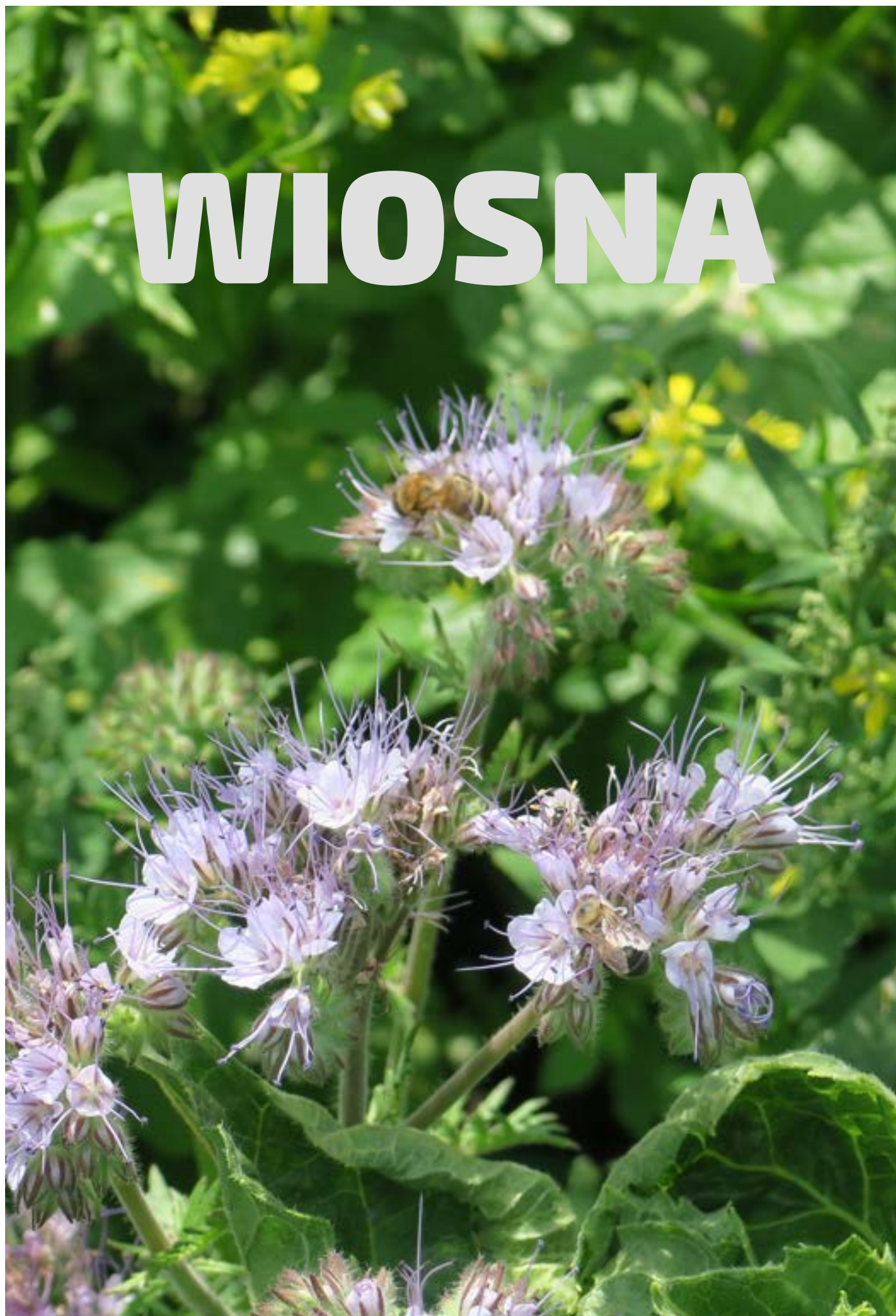
BURAK CUKROWY

Program ochrony fungicydowej i dokarmiania



*Prezentowane materiały mają charakter informacyjny, przed zastosowaniem zapoznaj się z etykietą i instrukcją stosowania prezentowanych produktów

WIOSNA



MIESZANKA POPLONOWA PROTEINY I HUMUS

KLUCZOWE CECHY



Rośliny głębokokorzeniące zapobiegają wymywaniu składników pokarmowych. Likwidują nadmierne zagęszczenie gleb.



Doskonale przemarza pozostawiając mulcz, który zapobiega erozji wietrznej



Doskonale sprawdzi się jako wysokoproteinowa białkowa pasza



Pozostawia na polu wysoką zawartość próchnicy



Wysoki udział roślin strączkowych wzbogaca stanowisko w azot



Skład:

25% wyka siewna Hanka,
15% gorczyca biała Matyna,
10% facelia błękitna Stala,
25% tubin wąskolistny Oskar/Karo,
10% stonecznik Peredovick,
15% rzodkiew oleista Romesa

PROTEINY I HUMUS
to mieszanka przeznaczona głównie pod uprawy zbożowe, kukurydze i buraki.
Może być również wykorzystana jako pasza dla zwierząt.
Podstawą mieszanki **PROTEINY I HUMUS** jest bogaty i różnorodny skład.

WIOSNA

LOGISTYKA I PALIWO - JAKOŚĆ, BEZPIECZEŃSTWO, NIEZAWODOŚĆ

Misją naszej firmy jest kompleksowa obsługa rolnictwa poprzez dostarczanie klientom nowoczesnych i sprawdzonych rozwiązań wspierających produkcję w gospodarstwach rolnych. Uzupełnieniem tej oferty jest możliwość zakupu **wysokiej jakości oleju napędowego z dostawą bezpośrednio do gospodarstwa**. Myśląc o efektywności i kondycji finansowej gospodarstwa, nie można pomijać jakości paliwa stosowanego w maszynach rolniczych. To właśnie ono w znacznym stopniu wpływa na **niezawodność, żywotność oraz parametry pracy silników**. Agro-Sieć Sp. z o.o. oferuje certyfikowany olej napędowy, potwierdzony świadectwem jakości, pochodzący z **Rafinerii Gdańskiej – Orlen / Aramco**.

Oferowane przez nas paliwo podlega **kontroli jakości na każdym etapie produkcji i dystrybucji**. Analizowane są zarówno poszczególne komponenty, jak i gotowy produkt – również po załadunku do cysterny. Dzięki zastosowaniu **wysokiej jakości komponentów oraz nowoczesnej receptury**, paliwo zapewnia lepszą dynamikę pracy silnika, szybszą reakcję na obciążenie oraz pełniejsze wykorzystanie mocy jednostki napędowej.

Olej napędowy Agro-Sieci zawiera **pakiet specjalistycznych dodatków**, takich jak:

- **depresatory (antyżele)** – obniżające temperaturę blokowania zimnego filtra oraz temperaturę mętnienia paliwa, szczególnie istotne w okresie zimowym,
- **środki antypienne** – zapobiegające powstawaniu piany podczas magazynowania i tankowania,
- **dodatki antyelektrostatyczne** – zwiększające przewodność elektryczną paliwa i ograniczające ryzyko powstawania wyładowań,
- **modyfikatory liczby cetanowej** – poprawiające proces spalania poprzez skrócenie czasu opóźnienia zapłonu i zwiększenie jego efektywności.

Dzięki wysokiej liczbie cetanowej paliwo zapewnia **płynną i stabilną pracę silnika**, lepsze osiągi oraz mniejsze zużycie podzespołów. Stałym klientom oferujemy **atrakcyjne rabaty** uzależnione od notowań rynkowych. Do każdej dostawy, na życzenie klienta, dołączamy **świadectwo jakości paliwa**, a także zapewniamy pełne wsparcie w zakresie **obsługi systemu SENT**.


Uzupełnieniem oferty są **zbiorniki na olej napędowy, wodę oraz RSM** renomowanej toruńskiej firmy **Swimer**. Oferujemy zbiorniki o pojemnościach od **1 500 do 22 000 litrów**, każdorazowo dobierane indywidualnie do potrzeb gospodarstwa. Istnieje możliwość **personalizacji wyposażenia zbiornika**, a także zakupu w systemie ratalnym. Zapraszamy do współpracy – oferujemy **nie tylko produkt, lecz kompleksowe, bezpieczne i sprawdzone rozwiązania logistyczne dla nowoczesnego rolnictwa**.

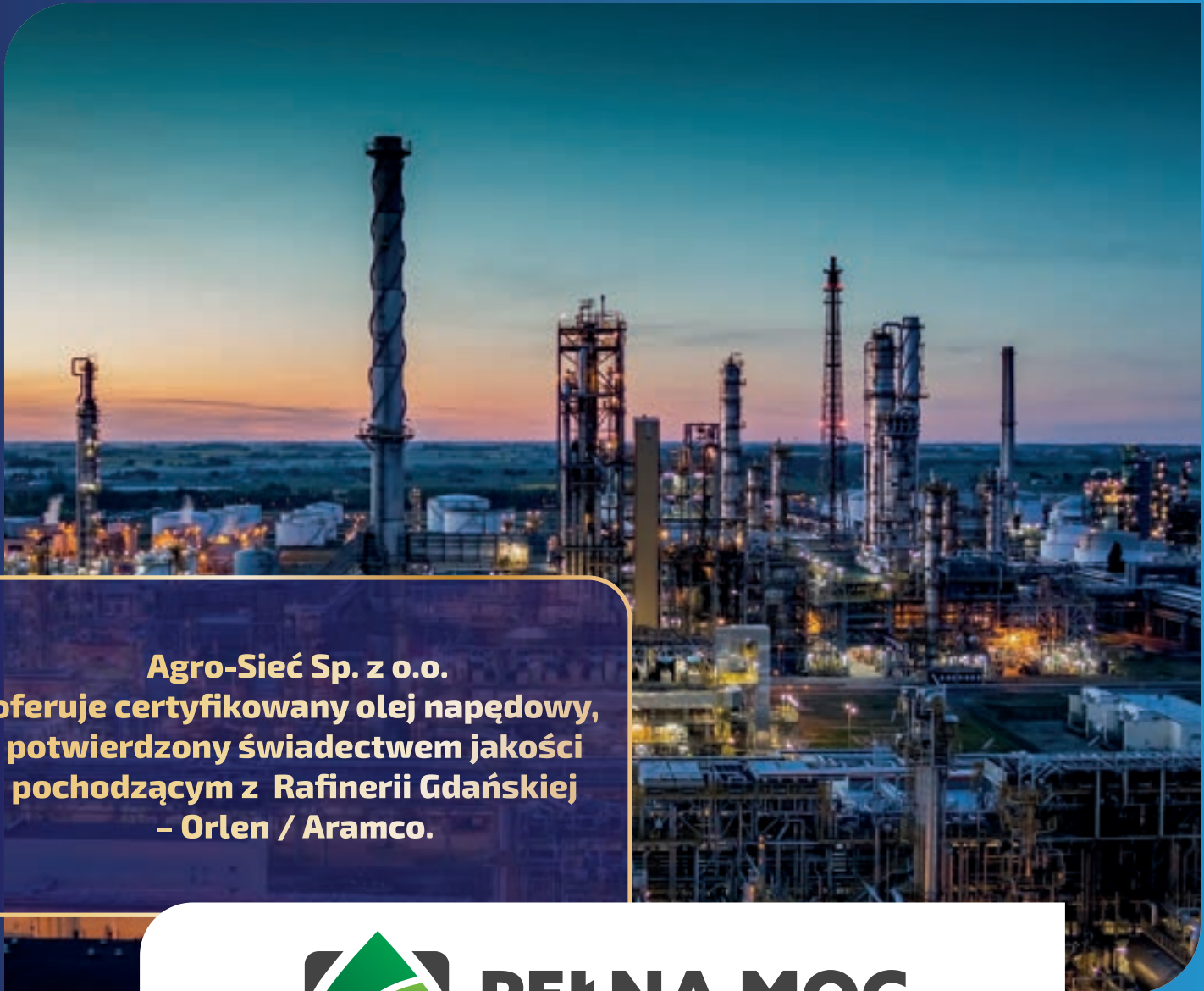


autor: **Jarostaw Tylmanowski**
Dyrektor ds. Logistyki i Paliw
w Agro-Sieć

WIOSNA

LOGISTYKA I PALIWO - JAKOŚĆ, BEZPIECZEŃSTWO, NIEZAWODOŚĆ

Myśląc o efektywności i kondycji finansowej gospodarstwa, nie można pomijać jakości paliwa stosowanego w maszynach rolniczych. To właśnie ono w znacznym stopniu wpływa na niezawodność, żywotność oraz parametry pracy silników. **Agro-Sieć Sp. z o.o. oferuje certyfikowany olej napędowy**, potwierdzony świadectwem jakości, pochodzący z Rafinerii Gdańskiej – Orlen / Aramco. Uzupelnieniem oferty są **zbiorniki na olej napędowy, wodę** oraz **RSM** renomowanej toruńskiej firmy:  SWIMER®



Agro-Sieć Sp. z o.o.
oferuje certyfikowany olej napędowy,
potwierdzony świadectwem jakości
pochodzącym z Rafinerii Gdańskiej
– Orlen / Aramco.



**PEŁNA MOC
Z KAŻDEGO LITRA**

paliwa@agrosiec.pl

**WIO
SNA**

valibiotics

Pasza uzupełniająca

VALIBIOM MIX



**ZAWIERA POŻYTECZNE
MIKROORGANIZMY
ORAZ EKSTRAKT Z MIĘTY,
SZAŁWI ORAZ ŚLAZU**

www.agrosiec.pl



Dlaczego warto wybrać Valibiom Mix?



Chroni mikroflorę przewodu pokarmowego



Poprawia trawienie i wykorzystanie składników pokarmowych



Zwiększa smakowość karmy



Zapewnia odporność na stres cieplny

DOSKONAŁY RÓWNIEŻ DO ZAKISZANIA:

- poprawia proces fermentacji = lepsza jakość kiszonki,
- szybko obniża wartość pH,
- poprawia stabilność kiszonki po otwarciu,
- przeciwdziała rozwojowi niepożądanych mikroorganizmów.

Zadzwoń!

+ 48 664 144 077

TYTANIT[®]

PATENT NA LEPSZY PLON



- Stymuluje rośliny do wzrostu i rozwoju
- Intensyfikuje proces fotosyntezy
- Zwiększa efektywność kwitnienia, zapylenia i zawiązywania nasion i owoców
- Poprawia witalność roślin

OPTYSIL[®]

ODPORNOSC DLA LEPSZYCH PLONÓW



- Zwiększa tolerancję na stres temperaturowy i suszę
- Wzmacnia naturalną odporność na patogeny i szkodniki
- Zwiększa odporność roślin i owoców na uszkodzenia mechaniczne

NITROLEAF

PRODUKCJA AZOTU BEZPOŚREDNIO W ROŚLINIE



- Lepsze zaopatrzenie roślin w azot
- Stymulacja wzrostu i zwiększenie naturalnej odporności
- Intensyfikacja procesów plonotwórczych

PASZE, ŚRUTY, KOMPONENTY PASZOWE

U nas kupisz mineraly paszowe dla swoich zwierząt!

- LIZAWKI
- SÓL
- KREDA
- KWAŚNY WĘGLAN



*Właściwe i proste
Twaich zwierząt!*



tel. +48 664 144 077 e-mail: komponenty.paszowe@agrosiec.pl

**WIO
SNA**





**FORUM
EKSPERTÓW
AGRONOMII**

WIOSENNE KONFERENCJE DLA ROLNIKÓW

Terminy spotkań:

27 stycznia

Jabłonowo Pomorskie

Centrum Konferencyjno Bankietowe Familia, ul. Przemysłowa 26

9 lutego

Sierpc

Hotel Skansen, ul. Narutowicza 64

10 lutego

Knybawa

Hotel Nad Wisłą, ul. Makowa 7

17 lutego

Kętrzyn

Dom Bankietowy Finezja, ul. Ogrodowa 11

19 lutego

Elgiszewo

Karbówko, Elgiszewo 37

24 lutego

Wągrowiec

Hotel Jamajka, ul. Kcyńska 129

25 lutego

Poledno

Pałac Poledno, Poledno 2



**WIO
SNA
2026**



Soligor®

Zawsze na czas!

- zwalcza choroby w każdym stadium rozwoju
- elastyczne dawkowanie
- do stosowania we wszystkich gatunkach zbóż



Dowiedz się więcej



Soligor® 425 EC – ze środków ochrony roślin należy korzystać z zachowaniem bezpieczeństwa. Przed każdym użyciem przeczytaj informacje zamieszczone w etykiecie i informacje dotyczące produktu. Zwróć szczególną uwagę na stosowane zwroty wskazujące na rodzaj zagrożenia i symbole ostrzegawcze umieszczone w etykietach oraz przestrzegaj zalecanych środków bezpieczeństwa.

Bayer Sp. z o.o.
Al. Jerozolimskie 158,
02-326 Warszawa
www.agro.bayer.com.pl

Zapytaj o nasiona DEKALB
i środki ochrony roślin Bayer

 600 294 400



Ascra[®]
Xpro

WZOROWA OCHRONA I OBFITE PLONY

- Długie działanie zapobiegawcze i interwencyjne przed najważniejszymi chorobami w terminie T2 – nawet przez 4 tygodnie
- Trzy adjuwanty zapewniają precyzyjne pokrycie liści oraz wysoką odporność na zmywanie przez deszcz
- Mocny efekt fizjologiczny zwiększający plon nawet o 0,5 tony**
- Fungicyd z najwyższą ilością dwóch substancji z grupy SDHI



Dowiedz
się więcej



** Na podstawie badań rejestracyjnych firmy Bayer z lat 2010-2014.

Ascra[®] Xpro – ze środków ochrony roślin należy korzystać z zachowaniem bezpieczeństwa. Przed każdym użyciem przeczytaj informacje zamieszczone w etykiecie i informacje dotyczące produktu. Zwróć szczególną uwagę na stosowane zwroty wskazujące na rodzaj zagrożenia i symbole ostrzegawcze umieszczone w etykietach oraz przestrzegaj zalecanych środków bezpieczeństwa.

Bayer Sp. z o.o.
Al. Jerozolimskie 158,
02-326 Warszawa
www.agro.bayer.com.pl

Zapytaj o nasiona DEKALB
i środki ochrony roślin Bayer

 600 294 400



THE HIGH – PERFORMANCE FORMUŁA

Zaawansowana technologia
dla ochrony Twoich upraw!



JOUST®:

- Do stosowania zapobiegawczego, interwencyjnego oraz wyniszczającego
- Zawiera doskonałą substancję czynną protiokonazol
- Performance formuła - formułacja ma znaczenie
- Elastyczny termin stosowania w zbożach i rzepaku

Szukaj nas na:



 **Axial[®] 50**

PONIEWIERA CHWASTY

MIETŁĘ ZBOŻOWĄ I OWIE SZ GŁUCHY



Zarejestruj zakupy Axial 50
i odbierz rabat.

Nawet **2000** złotych!
Czas rejestracji: do 31.05.2026.

www.prysnijzboze.pl

 **Axial[®] 50**

syngenta.

Ze środków ochrony roślin należy korzystać z zachowaniem bezpieczeństwa. Przed każdym użyciem przeczytaj informacje zamieszczone w etykiecie i informacje dotyczące produktu. Zwróć uwagę na zwroty wskazujące na rodzaj zagrożenia i przestrzegaj zasad bezpiecznego stosowania produktu wskazanych na etykiecie. www.rolnictwoodpowiedzialne.pl

®

Zysk na wielu polach



 **Amistar[®] Gold**

syngenta.

- **Technologia Amistar[®]** – sprawdzona i uznana na całym świecie.
- **Szeroka rejestracja** – rzepak, burak cukrowy, słonecznik, soja, a także zboża.
- **Wygoda stosowania** – gotowa formuła, dawka 1 l/ha, doskonały element programów ochrony.

Ze środków ochrony roślin należy korzystać z zachowaniem bezpieczeństwa. Przed każdym użyciem przeczytaj informacje zamieszczone w etykiecie i informacje dotyczące produktu. Zwróć uwagę na zwroty wskazujące na rodzaj zagrożenia i przestrzegaj zasad bezpiecznego stosowania produktu wskazanych na etykiecie. www.rolnictwoodpowiedzialne.pl



Nawozy rolnicze **Fosfan SA**
gwarantują wysokie
i jakościowo dobre plony!

SUPROFOS 3-10-25

PFC 1(C)(I)(a)(ii): WIELOSŁADNIKOWY STAŁY
NIEORGANICZNY NAWÓZ MAKROSKŁADNIKOWY
NPK (Ca, S) 3:10:25 (16:16)

- nawóz o uniwersalnym działaniu
- przeznaczony głównie na gleby o niskiej zawartości fosforu i potasu
- zapewnia wysoki i jakościowo dobry plon uprawianych roślin
- polecany szczególnie pod rzepak, zboża, rośliny bobowate, kukurydzę, ziemniaki, buraki cukrowe i pastewne

MagSul®

PFC 1(C)(I)(a)(ii): WIELOSŁADNIKOWY
STAŁY NIEORGANICZNY NAWÓZ
MAKROSKŁADNIKOWY (Mg, S) (18:38)

- uniwersalny nawóz przeznaczony do stosowania na wszystkie typy gleb i pod wszystkie rośliny uprawne, zarówno w uprawie polowej, jak i pod osłonami
- szczególnie zalecany pod rośliny, które mają wysokie wymagania pokarmowe względem magnezu i siarki
- polecany między innymi pod rośliny okopowe, rzepak, kukurydzę, zboża, rośliny bobowate, warzywa, rośliny sadownicze, użytki zielone (łąki i pastwiska)



Knowledge grows

POWER na start!

YaraMila™ to NPK i mikroelementy zamknięte w 1 granuli.

Kompleksowe rozwiązanie, idealne do zbilansowania odżywienia ozimin i roślin jarych.

YaraBela™ to seria nawozów saletranych,

zawierająca nie tylko azot w 2 formach. To perfekcyjna, gruba granuła, która dostarcza również Ca, Mg oraz siarkę, w zależności od wybranego nawozu



Doradcy agronomiczni:

Barbara Amroży, tel. +48 695 120 654

Mariusz Pawlus, tel. +48 695 120 656

Przemysław Bujnowski, tel. +48 695 330 025

Marek Tarczyński, tel. +48 695 330 892

Adres e-mail Zespołu Agronomów:

agronom@yara.com

Portfolio nawozowe




**Przygotuj się
na sezon**

2021



Skontaktuj się z nami!

 664 144 575

 maszyny@agro-siec.pl

 www.agro-siec.pl



Swimer jest polskim producentem zbiorników do magazynowania i wewnętrznej dystrybucji wszelkich płynów takich jak **paliwa płynne, woda, nawozy azotowe, AdBlue®** oraz innych substancji chemicznych.

Produkty firmy Swimer wyróżniają się **wysoką trwałością, przemysłaną konstrukcją** oraz **starannym wykończeniem**. Posiadamy **największy w Europie** typoszereg zbiorników do magazynowania oleju napędowego, dzięki czemu jesteśmy w stanie **zaspokoić potrzeby nawet najbardziej wymagających klientów**.



Zbiorniki z Torunia!

paliwa@agrosiec.pl

**WIO
SNA**

SKUP

PŁODÓW ROLNYCH

Ponad
30 lat
doświadczenia

7 punktów
skupu

2
województwa



Grubno Kwidzyn Białochowo
Siemoń Salno
Chetmno Działowo

SKUP PŁODÓW ROLNYCH



GŁÓWNE PUNTY SKUPU

CENTRALA

tel. 883 316 248

KWIDZYN

Górki
82-500 Kwidzyn
tel. 792 001 332

GRUBNO

Grubno 64
86-120 Stolno
tel. 664 144 505

SIEMOŃ

Siemoń 9
87-133 Rzęczkowo
tel. 573 980 266

SEZONOWE PUNKTY SKUPU

BIAŁOCHOWO

tel. 664 144 532

DZIAŁOWO

tel. 882 674 847

SALNO

tel. 728 429 513



Działamy od ponad 30 lat!

Prowadzimy obrót rzepakiem, zbożami, kukurydzą w ramach umów kontraktowych i handlowych. Nasza działalność jest zgodna z certyfikatem REDcert oraz GMP+, które są gwarancją wysokiej jakości!

JESTEŚMY BLISKO!

POROZMAWIAJMY O ROZWIĄZANIACH
DLA TWOJEGO GOSPODARSTWA.



REGION POMORSKI

tel. +48 667 661 832
e-mail: r.kobusinska@agrosiec.pl

REGION WARMIŃSKO-MAZURSKI

REGION MAZOWIECKI

tel. +48 662 312 527
e-mail: p.wisniewski@agrosiec.pl



REGION WIELKOPOLSKI

tel. +48 532 469 271
e-mail: g.bartkowiak@agrosiec.pl

REGION KUJAWSKO-POMORSKI

tel. +48 664 144 539
e-mail: l.juszkiewicz@agrosiec.pl

Skontaktuj się z nami!

www.agrosiec.pl

NASZE ODDZIAŁY



Zapraszamy do naszych oddziałów!

DROBIN

ul. Sierpecka 85,
09-210 Drobin
tel. 664 144 502
drobin@agrosiec.pl

KWIDZYN

Kwidzyn-Górki,
82-500 Kwidzyn
tel. 883 316 241
kwidzyn@agrosiec.pl

MALBORK

ul. Zamkowa 15,
82-200 Malbork
tel. 664 144 510
malbork@agrosiec.pl

GARBNO

Garbno 11
11-430 Krosze
tel. 664 144 573
garbno@agrosiec.pl

ŁASIN

ul. Spółdzielców 2,
86-320 Łasin,
tel. 881 927 360
lasin@agrosiec.pl

PIŁA

ul. Krzywa 9,
64-930 Piła
tel. 509 598 800
pila@agrosiec.pl

JABŁONOWO POMORSKIE

ul. Przemysłowa 19,
87-330 Jabłonowo Pomorskie
tel. 664 144 512
jablonowo@agrosiec.pl

ŁYSKOWO

Łyskowo 50,
89-520 Gostycyn
tel. 883 316 250
lyskowo@agrosiec.pl

UPAŁY MAŁE

ul. Upały Małe 7A,
11-500 Giżycko
tel. 87428 16 24

ZASUTOWO

ul. Kwiatowa 6
62-330 Zasutowo
tel. 538 588 559
zasutowo@agrosiec.pl

Pictor[®] Revy

Plony w górę!

- Zawiera **Revysol[®]** – najlepszy triazol na rynku
- Wysoka skuteczność na szerokie spektrum chorób
- Szerokie okno aplikacji i niezależność od warunków pogodowych

BASF Polska Sp. z o.o.,
infolinia: (22) 570 99 90,
www.agro.basf.pl



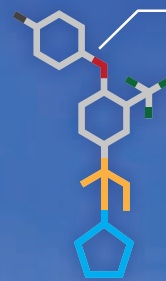
ZYSKAJ
dzięki
BeneFito!

- Rabaty (przelew na konto)
- Karty upominkowe
- Atrakcyjne nagrody

Dołącz! 
www.agro.basf.pl

 **BASF**
We create chemistry

BASF
We create chemistry



Stosuj fungicydy
zawierające

Revysol®
NAJLEPSZY
TRIAZOL
na rynku

Revyflex® Plus

Sztuka pierwszego zabiegu

- **Zyskaj pewność inwestycji** – wiąże się średnio **100-krotnie mocniej** z patogenem
- **Bądź niezależny od pogody** – działa już **od 5°C**
- **Lepiej zarządzaj czasem** – skutecznie chroni przed septoriozą nawet **do 50 dni**

BASF Polska Sp. z o.o., infolinia: (22) 570 99 90, www.agro.basf.pl

ZYSKAJ
dzięki
BeneFito!

- Rabaty (przelew na konto)
- Karty upominkowe
- Atrakcyjne nagrody

Dołącz! 
www.agro.basf.pl

Ze środków ochrony roślin należy korzystać z zachowaniem bezpieczeństwa. Przed każdym użyciem przeczytaj informacje zamieszczone w etykiecie i informacje dotyczące produktu. Zwróć uwagę na zwroty wskazujące rodzaj zagrożenia oraz przestrzegaj środków bezpieczeństwa zamieszczonych w etykiecie.

notatki

WIOSNA

notatki

WIOSNA



www.agrosiec.pl

DZIAŁ ŚRODKÓW OCHRONY ROŚLIN

tel. 668 214 839

sor@agrosiec.pl

DZIAŁ ROZWOJU AGROTECHNIKI

tel. 694 651 766

tel. 664 144 501

DZIAŁ NAWOZÓW

tel. 664 144 538

nawozy@agrosiec.pl

DZIAŁ LOGISTYKI

tel. 784 611 141

logistyka@agrosiec.pl

DZIAŁ NASION

tel. 602 148 043

nasiona@agrosiec.pl

DZIAŁ PALIW

tel. 606 564 631

paliwa@agrosiec.pl

DZIAŁ PŁODÓW ROLNYCH I PASZ

tel. 784 611 012

plody.rolne@agrosiec.pl

DZIAŁ MARKETINGU

marketing@agrosiec.pl

WIOSNA 2026



Agrosieć 2026